

新築分譲住宅

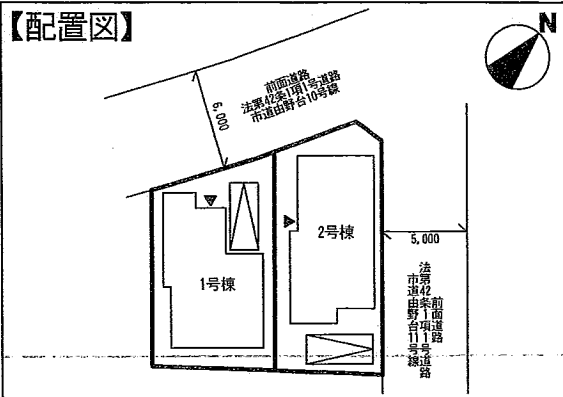


LIGNAGE

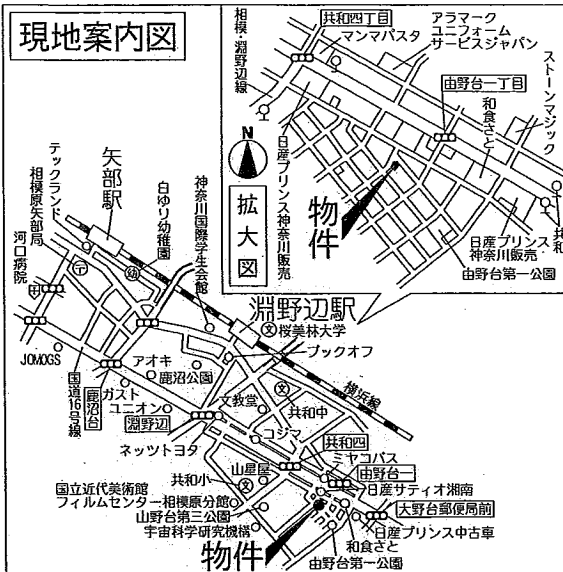
リナーージュ

相模原市中央区由野台 2棟  
全2棟

【配置図】



現地案内図



~全棟明るい!南向きLDK!!閑静な住宅地に佇む広々新築戸建~



株式会社 住宅あんしん保証

●住宅瑕疵担保責任保険

防火性・断熱性・遮音性  
にすぐれたALC使用

- ①全棟南向きLDK
- ②フラット35S対応(20年金利引下Type)
- ③カースペース ④広々バルコニー
- ⑤豊富な収納
- ⑥玄関・ポーチ天然石使用

<学区>

・共和小学校 600m・由野台中学校 900m

物件概要

- ◆所在地/相模原市中央区由野台一丁目1130番10
- ◆建物構造/木造2階建カラーベストコロニアル葺ALC張り
- ◆交通/JR横浜線「湘野辺」駅徒歩15分  
JR横浜線「矢部」駅徒歩25分
- ◆土地権利/所有権 ◆地目/宅地
- ◆用途地域/第1種低層住居専用地域
- ◆完成予定/平成23年4月上旬 ◆引渡日/平成23年4月中旬
- ◆建ぺい率/50% ◆容積率/100%
- ◆現況/建築中 ◆接道状況/配置図参照
- ◆設備/本下水・公営水道・東京電力・個別LPガス

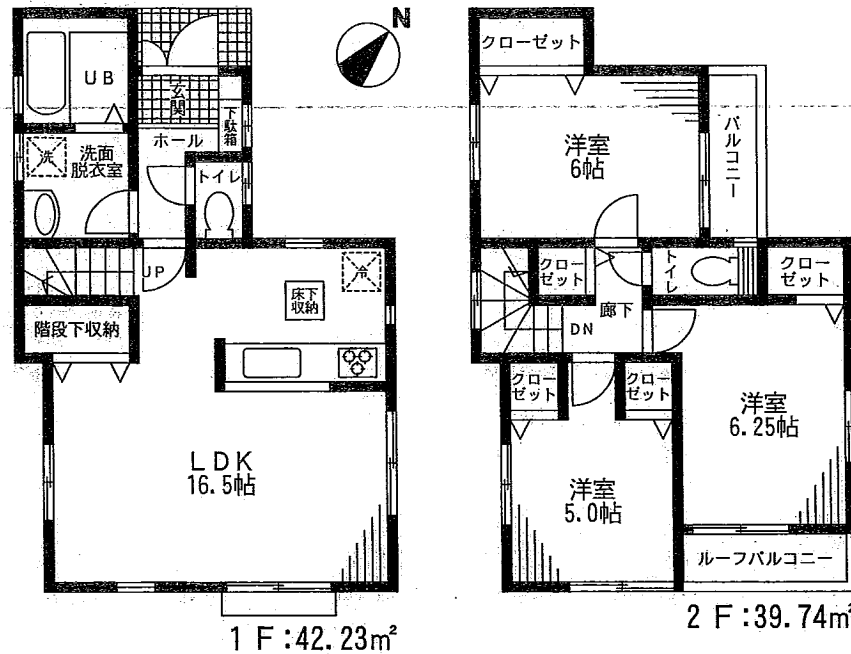
※図面と現況が相違する際は現況優先とします。  
※フラット35をご利用する場合は適合証明の取得費用(84,000円)が別途かかります。  
尚、お客様からのご依頼を頂き発効までに約2週間かかりますのでご注意ください。  
※網戸・カーテン(レール)・照明・TVアンテナ等は、オプションとなります。  
※施工上の都合により設計仕様などに変更が生じる場合があります。  
※工事中の場合には安全の為ヘルメットの着用をお願いします。  
又、内覧の際はスリッパに履き替えて下さるようお願いいたします。

1号棟

■土地面積:84.65㎡(25.60坪)  
■建物面積:81.97㎡(24.79坪)

3,050万円  
2,980万円

- 建築確認番号:第H22SBC-確00166Y号
- 明るい南向きカウンターLDK16.5帖



2号棟

■土地面積:88.62㎡(26.80坪)  
■建物面積:88.39㎡(26.73坪)

3,180万円  
3,080万円

- 建築確認番号:第H22SBC-確00167Y号
- 明るい南向きLDK18.25帖+北東角地

