



Heartful-Town 矢部1丁目 新築分譲住宅

JR横浜線
「相模原」駅徒歩12分

物件概要

所在地/相模原市中央区

矢部1丁目8番25(地番)

相模原市中央区

矢部1丁目2番(住居表示)

構造規模/木造2階建

土地権利/所有権

用途地域/商業地域

公法制限/防火地域

建ぺい率/80%

容積率/400%(360%)

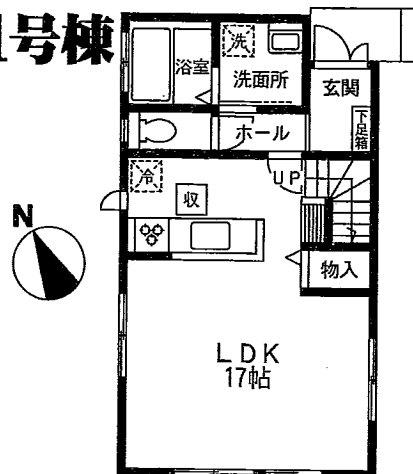
完成/平成22年12月

設備/東京電力・公営水道・都市ガス

公共下水

地区計画等/商業地形成事業区域

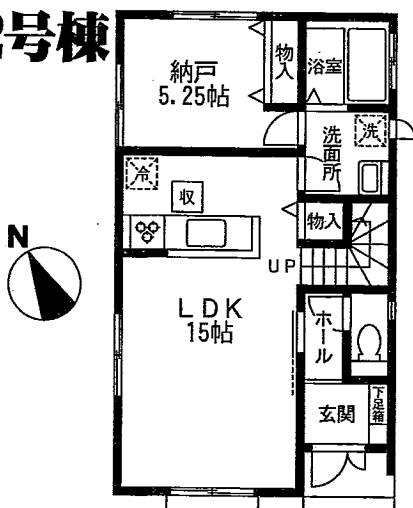
1号棟



1F: 44.30㎡ (13.40坪)

○路地状部分面積約44㎡

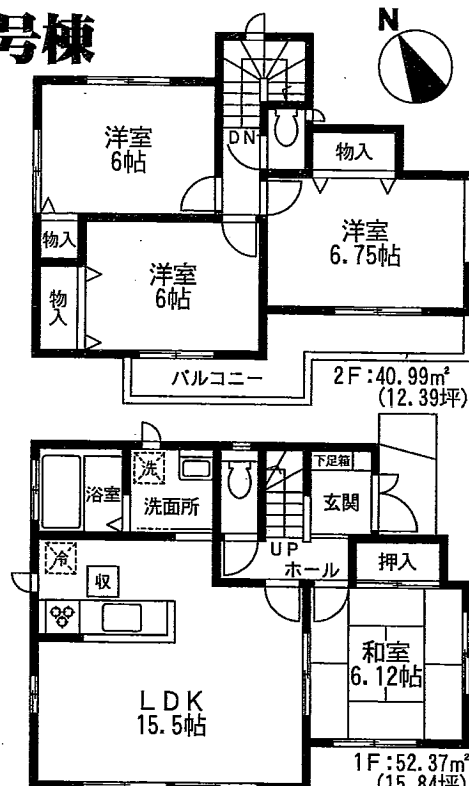
2号棟



1F: 50.51㎡ (15.27坪)

○路地状部分面積約31㎡

3号棟



1F: 52.37㎡ (15.84坪)

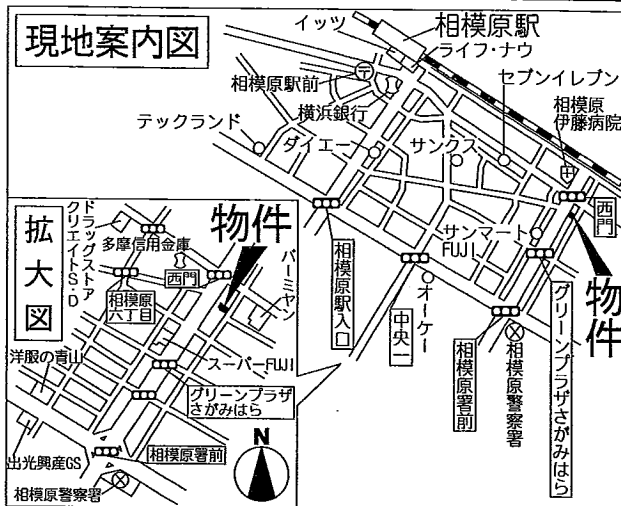
2F: 44.71㎡ (13.52坪)

ライフインフォメーション

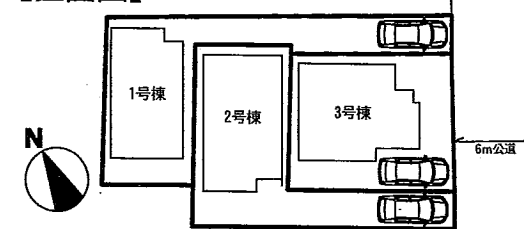
富士見小学校...13分(1,000m) 中央中学校...11分(880m)
栄光幼稚園...13分(1,040m) 三和スーパー...8分(600m)

【価格表】

号棟	土地	建物	価格(税込)	建築確認番号
1	116.67㎡ (35.29坪)	89.01㎡ (26.92坪)	3,580 万円	第HPA-10-03723-1
2	115.64㎡ (34.98坪)	92.32㎡ (27.91坪)	3,680 万円	第HPA-10-03724-1
3	111.54㎡ (33.74坪)	93.36㎡ (28.23坪)	3,880 万円	第HPA-10-03725-1



【区画図】



※図面と現況の相違は現況優先といたします。

住宅版エコポイント対象予定物件

30万ポイントが進呈されます。ポイントはさまざまな商品と交換できます。

優良住宅取得支援制度対象物件

フラット35S 20年金利引下タイプがご利用いただけます。当初10年間の金利が1.0%引下げられます。以後の10年間の金利は0.3%引下げられます。

設計住宅性能評価書取得済

建設住宅性能評価書取得予定

住宅性能表示制度とは、構造の安定、火災時の安全、高齢者等への配慮など共通に定められた方法を用いて客観的に示し、第三者が住宅の性能についての評価をすることで、住宅取得者に対して住宅の性能に関する信頼性の高い情報を提供する仕組みです。

性能評価書において、6項目の最高等級取得

- ・耐震等級(倒壊・損傷のしにくさ)
東京では震度6から震度7の1.5倍の地震にも耐えられる。
- ・耐風等級
500年に一度発生する暴風の1.2倍に對しても倒壊しない。
- ・劣化対策等級(構造躯体等)
概ね75年から90年もつ住宅。
- ・ホルムアルデヒド発散等級
居室の内装材からのホルムアルデヒドの放散量を少なくする対策。
- ・維持管理対策等級
専用の給排水管及びガス管の維持管理(清掃・点検及び補修)を容易とするために必要な対策。

ハウズプラス 住宅瑕疵保険採用

(第三者による建物保険付保)
引渡し後10年間の保証を行います。さらに5年、10年目に有償点検を行うと、さらに10年間、売主による保証が受けられます。

IDS-V型工法

スケルトンインフィル住宅
ベタ基礎に基礎パッキンを配し、壁倍率5倍の壁パネルを諸所に配した通気工法です。着工から完成までに第三者機関による計4回の検査を通過した物件のみ引渡しを行います。

設備・仕様

- ベタ基礎 基礎パッキン
- 24時間換気システム
- システムキッチン (排水・換気・給水・給湯)
- 高効率給湯器
- 複層ガラス
- TVモニター付インターホン
- シャワートイレ
- 洗面化粧台
- 階段・浴室・トイレに手摺設置
- 玄関断熱ドア
- 床下収納戸
- 外壁サイディング