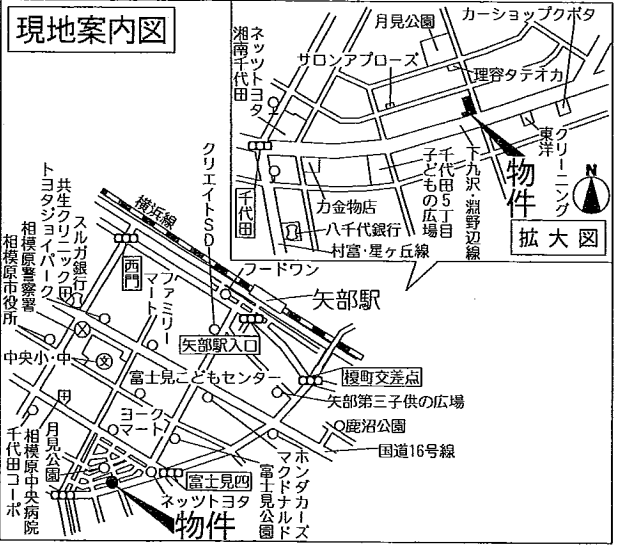


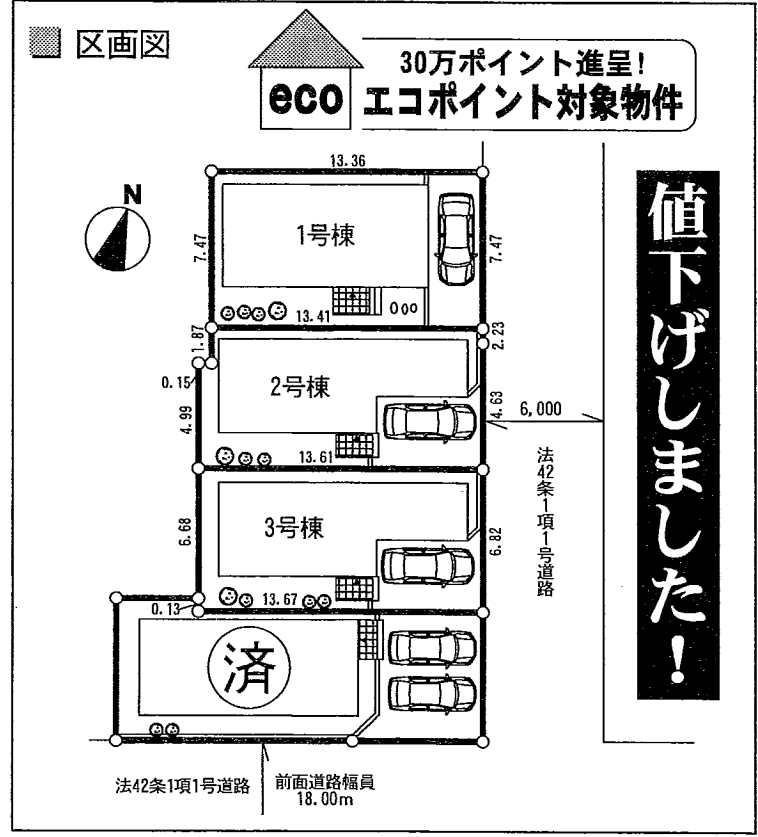
相模原市中央区千代田第三
新築分譲住宅 全4棟

J R 横浜線
「矢部」駅徒歩18分



- クレイドルガーデンシリーズ共通設備・仕様
- ◎システムキッチン(浄水器一体型水栓・ステンレス製ワークトップ・ガスコンロ)
 - ◎ユニットバス(換気暖房乾燥付)
 - ◎シャワートイレ(1F・2F) ◎TVモニター付インターホン
 - ◎シャワードレッサー ◎人感センサー付玄関灯(屋内)
 - ◎ピッキング対策付玄関ドア ◎全居室ペアガラス

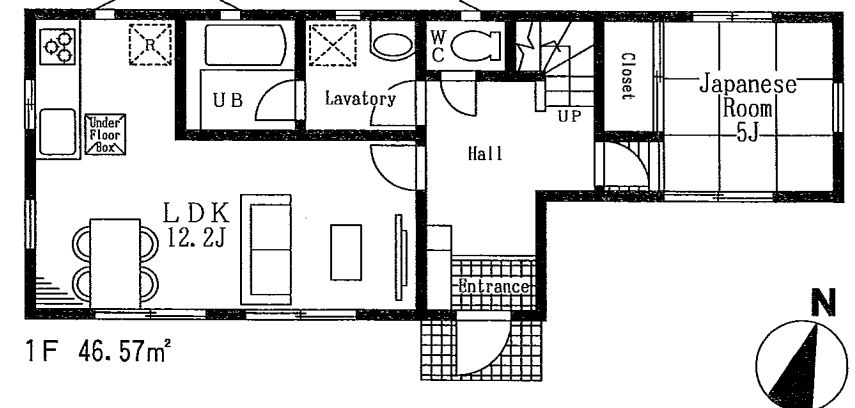
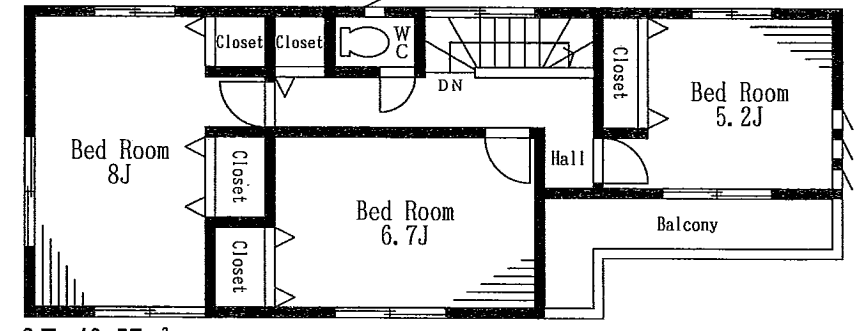
矢部駅まで徒歩圏!!
建物面積 **93.14㎡~96.38㎡**の
大型4LDK! 2,880万円~!!
上棟しました!!



【新築分譲住宅 相模原市中央区千代田第三 物件概要】 ●所在地/相模原市中央区千代田三丁目5030-1他 相模原市中央区千代田三丁目6-12付近(住居表示)
●土地権利/所有権 ●地目/宅地 ●構造規模/木造スレート葺またはアスファストシングル葺 ●都市計画/市街化区域 ●用途地域/第1種住居地域
●建ぺい率/60% ●容積率/200% ●駐車場/1~2台 ●完成予定/平成23年3月完成予定 ●設備/東京電力・公営水道・公共下水・プロパンガス
●外壁/サイディング ●公法制限/高度指定なし・準防火地域 ●システム番号60-0344
※TVアンテナ・雨戸シャッター・面格子・網戸・居室照明・カーテンレール別途。
※駐車スペースの土間コンクリートは1台分のみ標準仕様となります。
※敷地内に電柱及び支線が入る場合があります。※図面と現況が相違する場合は、現況を優先とします。
※記載事項に誤りがある場合があります。広告掲載やご案内時には、各業者様で調査して下さい。

2号棟 ■土地面積:93.09㎡ 土地+建物 販売価格
■建物面積:93.14㎡ 2,980万円
■建築確認番号: (税込)
第10UDI2K建01116号(平成22年11月22日) **2,880万円**

4LDK ゆとりある玄関ホール 収納充実



●学区/星が丘小学校 8分 (640m)
中央中学校 7分 (500m)