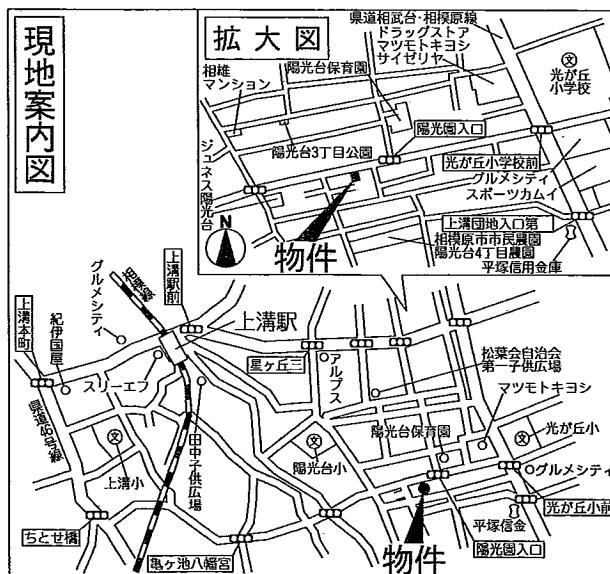


Cradle garden

相模原市中央区陽光台第14

新築分譲住宅 全2棟

JR相模線「上溝」駅徒歩15分



●クレイドルガーデンシリーズ共通設備・仕様

- ◎システムキッチン (浄水器一体型水栓・ステンレス製ワークトップ・ガスコンロ)
- ◎シャワートイレ (1F・2F)
- ◎ユニットバス (換気暖房乾燥付)
- ◎シャワードレッサー ◎人感センサー付玄関灯
- ◎ピッキング対策付玄関ドア ◎全居室ペアガラス

上溝駅から徒歩15分!! 通勤、買物至便! グルメシティ光が丘店まで徒歩5分! 好評分譲中

2面バルコニー グルニエ付き 使い勝手のよいLDK

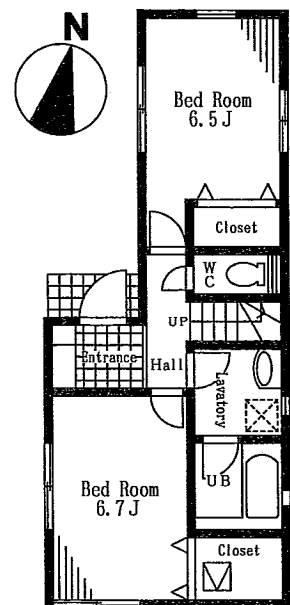
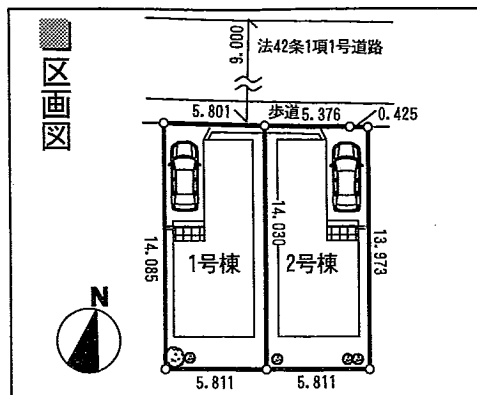
フラット35S利用可

オプション工事見積ご相談下さい!!



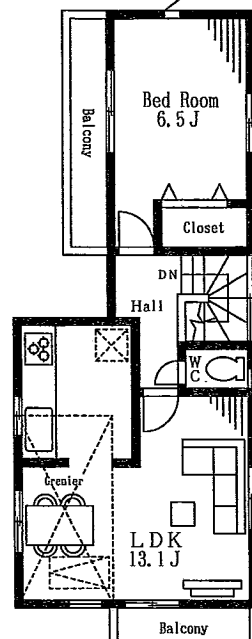
30万ポイント進呈!

エコポイント対象物件



1号棟

■敷地面積: 81.63m²
■延床面積: 80.18m²
■建築確認番号: 第H22SHC112738号



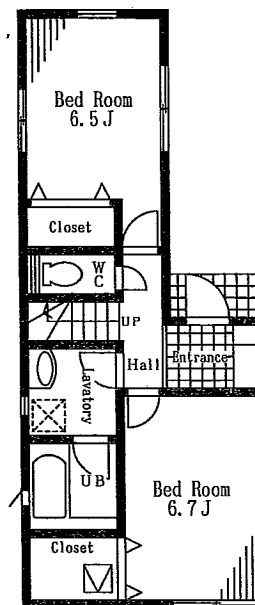
2号棟

土地+建物 販売価格 ~~2,380~~万円

2,080万円 (税込)

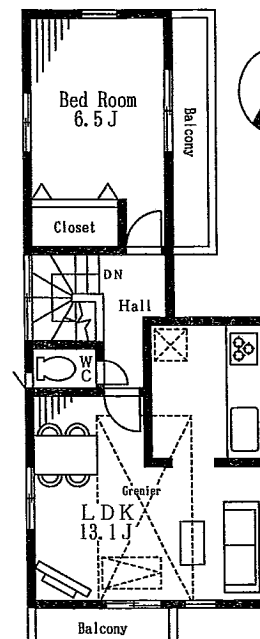
値下げしました!

上棟しました!



1号棟

■敷地面積: 81.30m²
■延床面積: 80.18m²
■建築確認番号: 第H22SHC112739号



2号棟

土地+建物 販売価格 ~~2,280~~万円

1,980万円 (税込)

- 【新築分譲住宅 相模原市中央区陽光台第14 物件概要】 ●所在地/相模原市中央区陽光台4丁目5775番8、59 相模原市中央区陽光台4丁目3番4号(住居表示)
- 構造規模/木造スレート葺またはアスファルトシングル葺 ●土地権利/所有権 ●地目/宅地・雑種地(現況宅地) ●都市計画/市街化区域
 - 用途地域/第1種低層住居専用地域 ●建ぺい率/50% ●容積率/100% ●外壁/サイディング ●駐車場/1台 ●システム番号/60-0390
 - 公法制限/準防火地域・高度指定なし・相模原市景観条例 ●完成予定/平成23年3月完成予定 ●設備/東京電力・公営水道・公共下水・個別プロパンガス

※TVアンテナ・雨戸シャッター・面格子・網戸・居室照明・カーテンレール別途。※敷地内に電柱及び支線が入る場合があります。※図面と現況が相違する場合は、現況を優先とします。※記載事項に誤りがある場合があります。広告掲載やご案内時には、各業者様で調査して下さい。※車・外構・植栽・家具等はイメージです。

学区/陽光台小学校5分(400m)・緑が丘中学校13分(1,000m)