

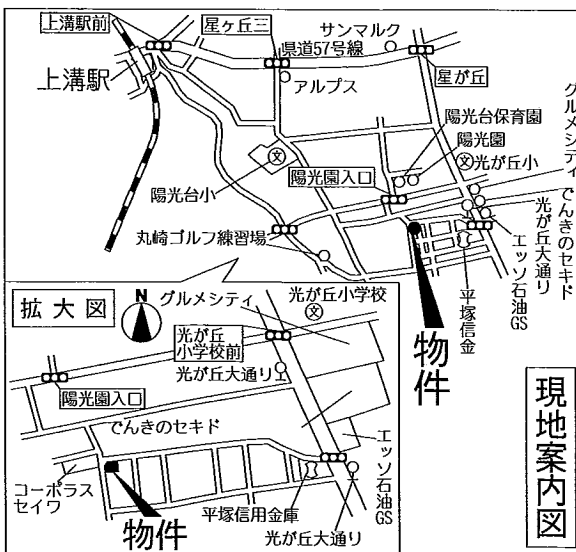
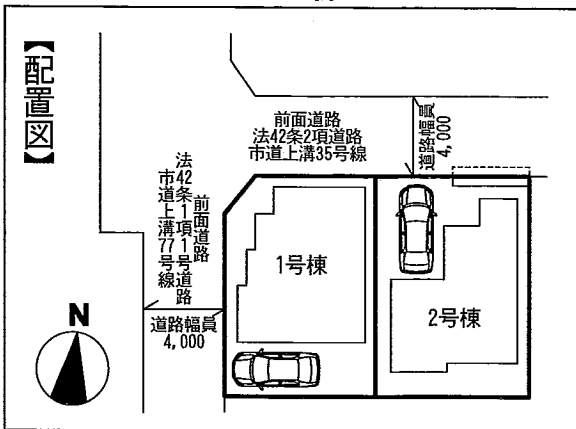
新築分譲住宅



LIGNAGE

リナーヂュ

相模原市中央区陽光台
全2棟



J R相模線「上 溝」駅徒歩17分
J R横浜線「相模原」駅バス12分徒歩3分

~全棟明るい!南向きLDK!!閑静な住宅地に佇む新築戸建~

株式会社 住宅あんしん保証
●住宅瑕疵担保責任保険

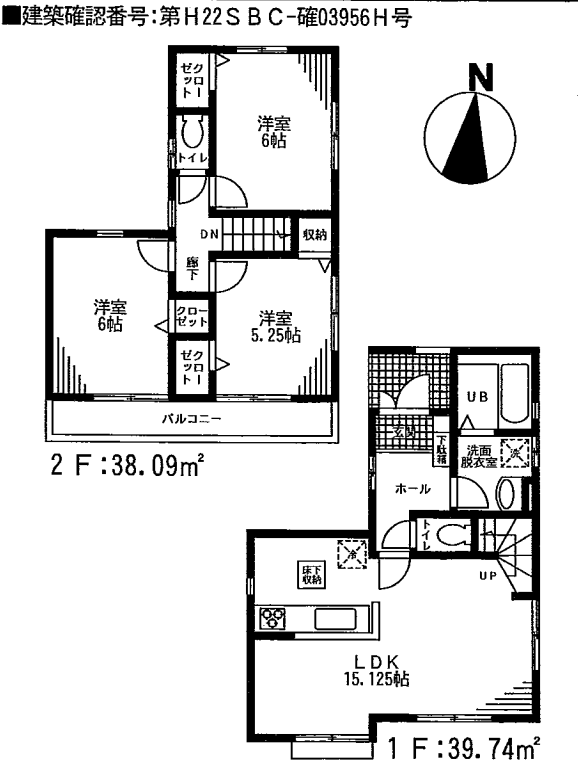
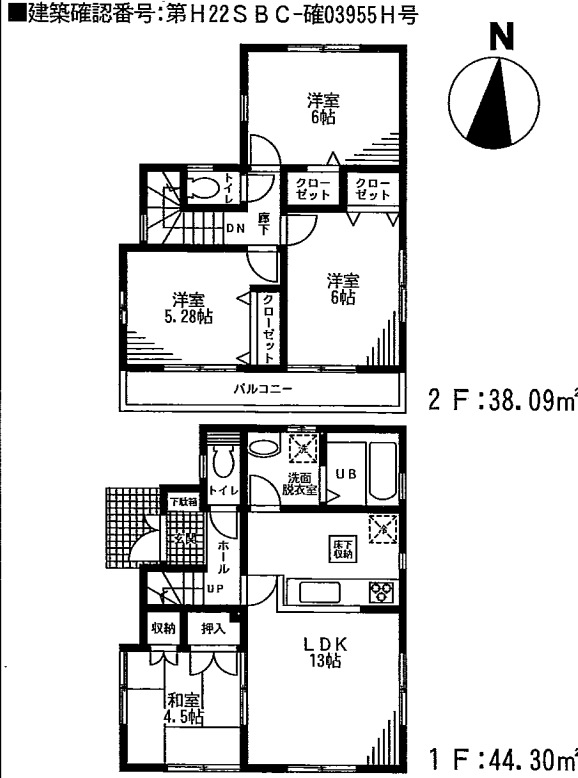
使いみち自由なエコポイントが付きます。
300,000ポイントで更にグレードUPが計れる!!
床暖房、食器洗機等オプション工事利用できます。御相談下さい。
※進捗状況によりお受けできない工事もあります。

<学区>
●陽光台小学校 650m
●緑が丘中学校 1,000m

物件概要

- ◆所在地/相模原市中央区陽光台4丁目5763番14の一部
 - ◆交通/J R相模線「上溝」駅徒歩17分
J R横浜線「相模原」駅バス12分徒歩3分
 - ◆建物構造/木造2階建カラーベストコロニアル葺サイディング張り
 - ◆用途地域/第1種低層住居専用地域
 - ◆建ぺい率/50%
 - ◆容積率/100%
 - ◆現況/建築中
 - ◆引渡日/平成23年4月下旬
 - ◆土地権利/所有権
 - ◆地目/宅地
 - ◆接道/配置図参照
 - ◆完成予定/平成23年4月中旬
 - ◆設備/本下水・公営水道・東京電力・都市ガス
- ※図面と現況が相違する際は現況優先とします。
※フラット35をご利用する場合の適合証明の取得費用(84,000円)が別途かかります。
※お客様からのご依頼を頂き発効までに約2週間かかりますのでご注意ください。
※網戸・カーテン(レール)・照明・TVアンテナ等は、オプションとなります。
※施工上の都合により設計仕様などに変更が生じる場合があります。
※工事の場合には安全の為ヘルメットの着用をお願いします。
又、内覧の際はスリッパに履き替えて下さるようお願いいたします。

1号棟 ■土地面積: 83.33㎡ ■建物面積: 82.39㎡ 2,780万円 2,680万円
2号棟 ■土地面積: 84.59㎡ ■建物面積: 77.83㎡ 2,550万円 2,480万円



- 建物標準仕様■
- ◎基礎.....ベタ基礎 ◎丈夫な柱.....出隅・入隅通し柱4寸
 - ◎キッチン蛇口.....一体型浄水器付
 - ◎土台パッキン.....土台の腐朽を防止する基礎パッキン採用・通気性も大幅アップ
 - ◎階・2階床.....倍長24mm+フローリング12mm
 - ◎内装建材.....低ホルム材使用 ◎クロス.....ノンホルムのり使用
 - ◎システムキッチン.....人造大理石カウンター・床下収納付
 - ◎ユニットバス.....1坪サイズ・バリアフリータイプ・浴室乾燥機付
 - ◎洗面化粧台.....750サイズ・シャワー・2Fウォームレット・手摺付
 - ◎トイレ.....1Fウォッシュレット・2Fウォームレット・手摺付
 - ◎居室.....ペアガラス ◎インターフォン・テレビモニター付

☆明るい南向きカウンター+北西角地☆ ☆明るい南向きカウンター LDK15.125帖☆

全棟南向きLDK

フラット35S対応(20年金利引下Type)

カースペース

広々バルコニー

豊富な収納

玄関・ポーチ天然石使用