

MACHIDASHI TADAO

Hawk Town
ホークタウンシリーズ

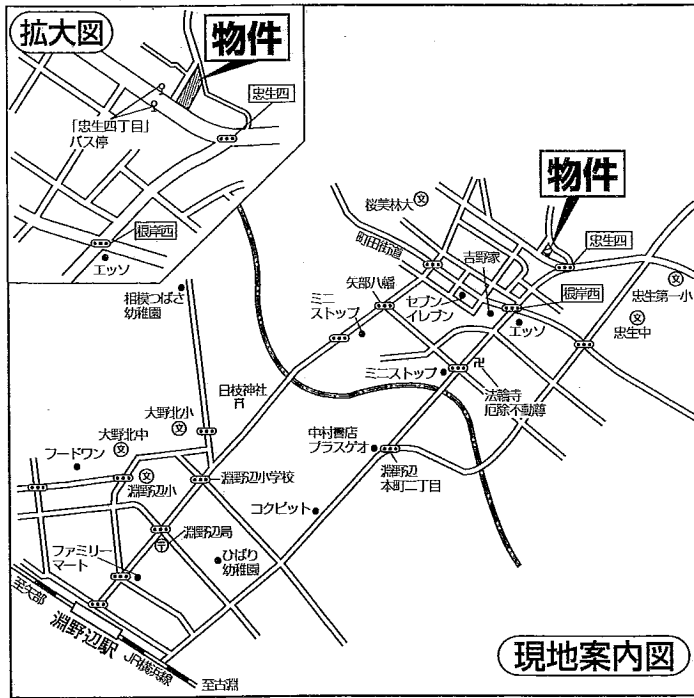
町田市忠生

全9棟
新築分譲住宅

JR横浜線「淵野辺」駅バス17分
バス停「忠生4丁目」徒歩1分

【物件概要】

- 所在地/町田市忠生4丁目22-4(地番・住居表示)
- 交通/JR横浜線「淵野辺」バス17分 バス停「忠生4丁目」徒歩1分
- 土地権利/所有権
- 都市計画/市街化区域
- 建ぺい率/60%
- 道路/南西側25m公道・北西側6m公道・北東側4m公道
- 建物構造/木造2階建
- 引渡し/即
- 設備/都市ガス・東京電力・公営水道・本下水
- 学区/忠生一小学校750m・忠生中学校400m
- 地目/宅地
- 用途地域/準住居地域
- 容積率/200%
- 完成/平成23年1月下旬



JAPAN HOME SHIELD ジャパンホームシールド株式会社

地盤サポートシステム

地盤の不同沈下に起因する建物の損害を、引渡し日から10年間にわたり、地盤サポートシステム規定に基づき5,000万円までを限度に対応します。

プラス



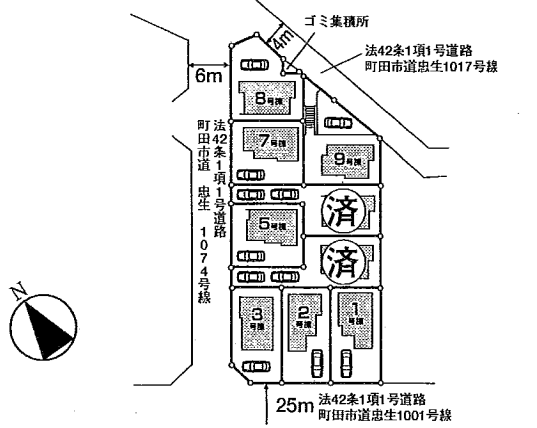
住宅瑕疵担保責任保険法人
株式会社住宅あんしん保証

設備・仕様

- 全居室ペアガラス ●1・2階共にウォシュレット
- 浴室乾燥機付
- 人工大理石トップの高級システムキッチン ●TVモニター付インターホン
- 高級システムユニットバス(広々1坪サイズ) ●自動湯はり浴室(セミオート)追焚き保温可
- 洗面化粧台は、シャンプードレッサー、鏡くもり止め機能付
- 安全性を配慮し、階段足元付近にフットライト採用
- 安全性を配慮し、階段には手摺を標準設置
- 各居室BS対応TV配線 ●換気性能の高い基礎パッキン工法
- 白アリ駆除 ●クロス接着剤は、ノンホルムで安全仕様
- 外水道(洗車・庭の手入れ等に便利) ●構造材等は、精度の高いプレカット工法採用
- 段差を最小限におさえた人にやさしいバリアフリータイプ
- ※網戸・照明・TVアンテナ等は、オプションとなります。
- ※図面と現況が異なる場合は現況を優先致します。※敷地内に電柱及び支線が入る場合があります。
- ※建物詳細・外溝・その他予定と異なる場合があります。※当社標準工事以外の工事は別途工事となります。

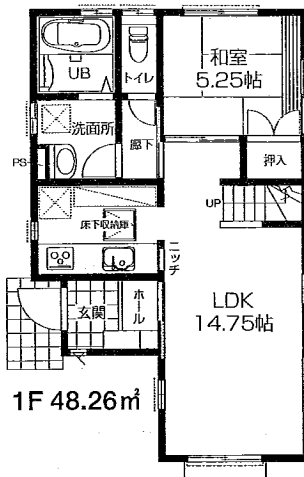
★住宅版エコポイント★ (30万ポイント対象物件)
エコポイント申請手続き等、別途費用が必要となります。

区画図



1号棟

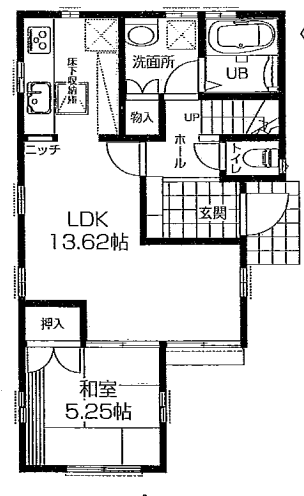
土地面積/100.28㎡
建物面積/94.63㎡
建築確認番号/
第10UDI3S建01515号



価格 2,980 (税込) 万円

2号棟

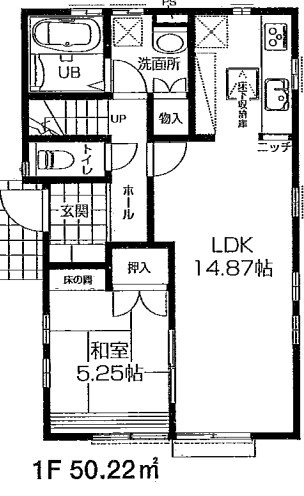
土地面積/100.28㎡
建物面積/94.36㎡
建築確認番号/
第10UDI3S建01516号



価格 2,980 (税込) 万円

3号棟

土地面積/100.29㎡
建物面積/95.58㎡
建築確認番号/
第10UDI3S建01517号



価格 3,080 (税込) 万円