

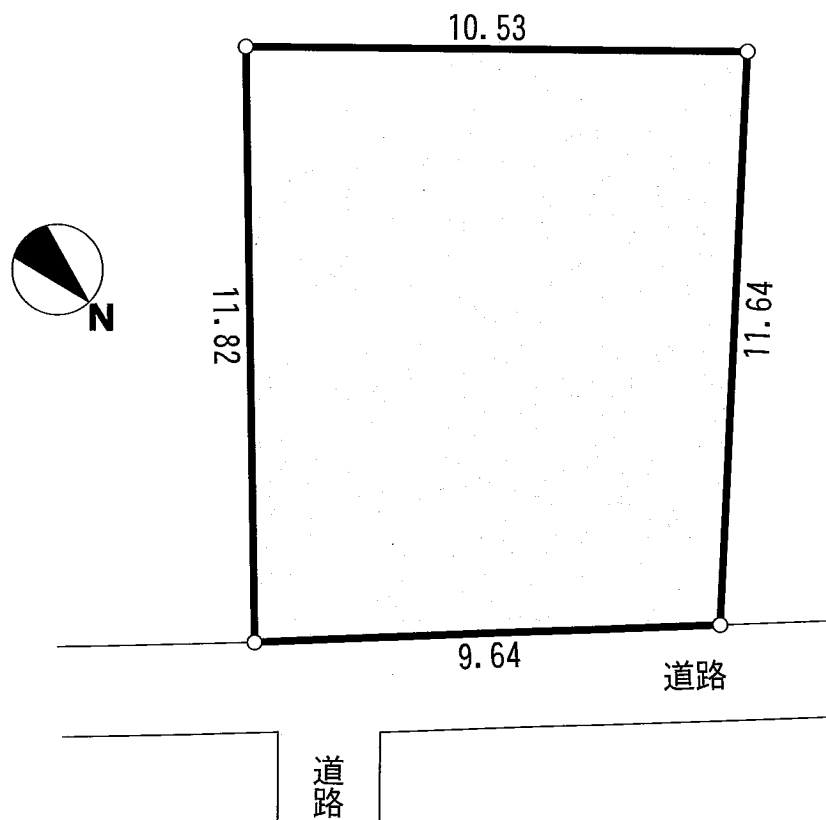
◎生活便利な環境

J R 横浜線 淵野辺駅徒歩16分

陽当り良好
閑静な住宅地

建築条件はありません

現況有姿・公簿売買・更地渡し



※図面と現況が異なる場合は現況優先となります。

売 地

住 宅

淵 野 辺

物件種目	売 地		
最適用途	住 宅		
最寄駅	淵 野 辺		
土地面積	120.47m ²		36.5坪
価 格	2,518万円 2,450万円	3.3m ² 単 価	
物件所在地	相模原市中央区淵野辺本町3丁目27番6号		
交 通	J R 横浜線「淵野辺」駅徒歩16分		
土地権利	所有権	地 目	宅地
都市計画	市街化区域	用途地域	第1種中高層住居専用地域
建ぺい率	50%	容 積 率	80%
他の法令上の制限			
地 勢	平坦		
引渡条件	更地渡し		
現 況	古家有り	引 渡 日	相談
接道状況(角地・間口)	北東3.4m市道42条2項		
設 備	東京電力・公営水道・公共下水・プロパンガス		
備 考	現況有姿・公簿売買 司法書士売主指定		