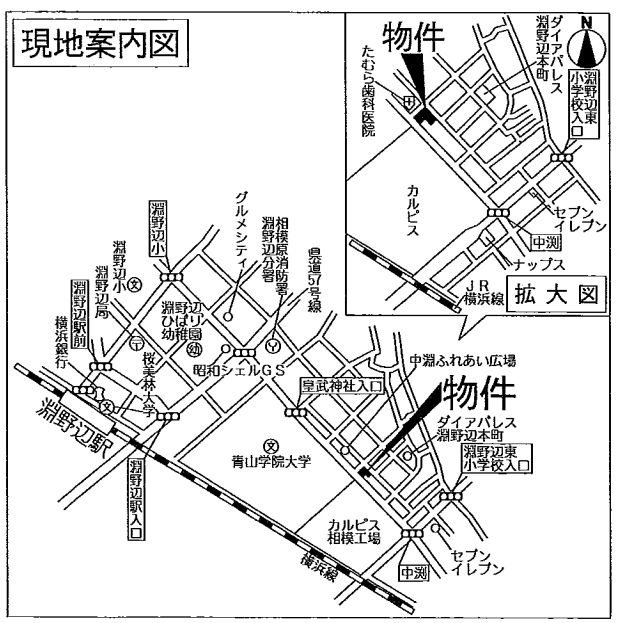


JR横浜線淵野辺駅
日照よし。環境よし

新築分譲住宅 売建て方式住宅地

《建築条件付き売地》
岩波建設(株)U-30タイプ
建物本体価格
1,080万円
(建物面積30坪)

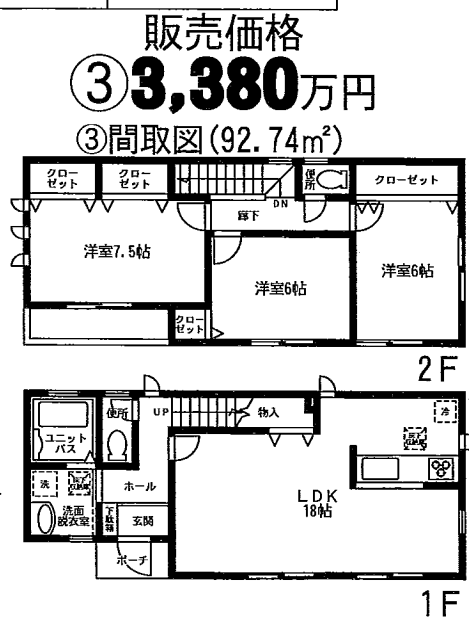
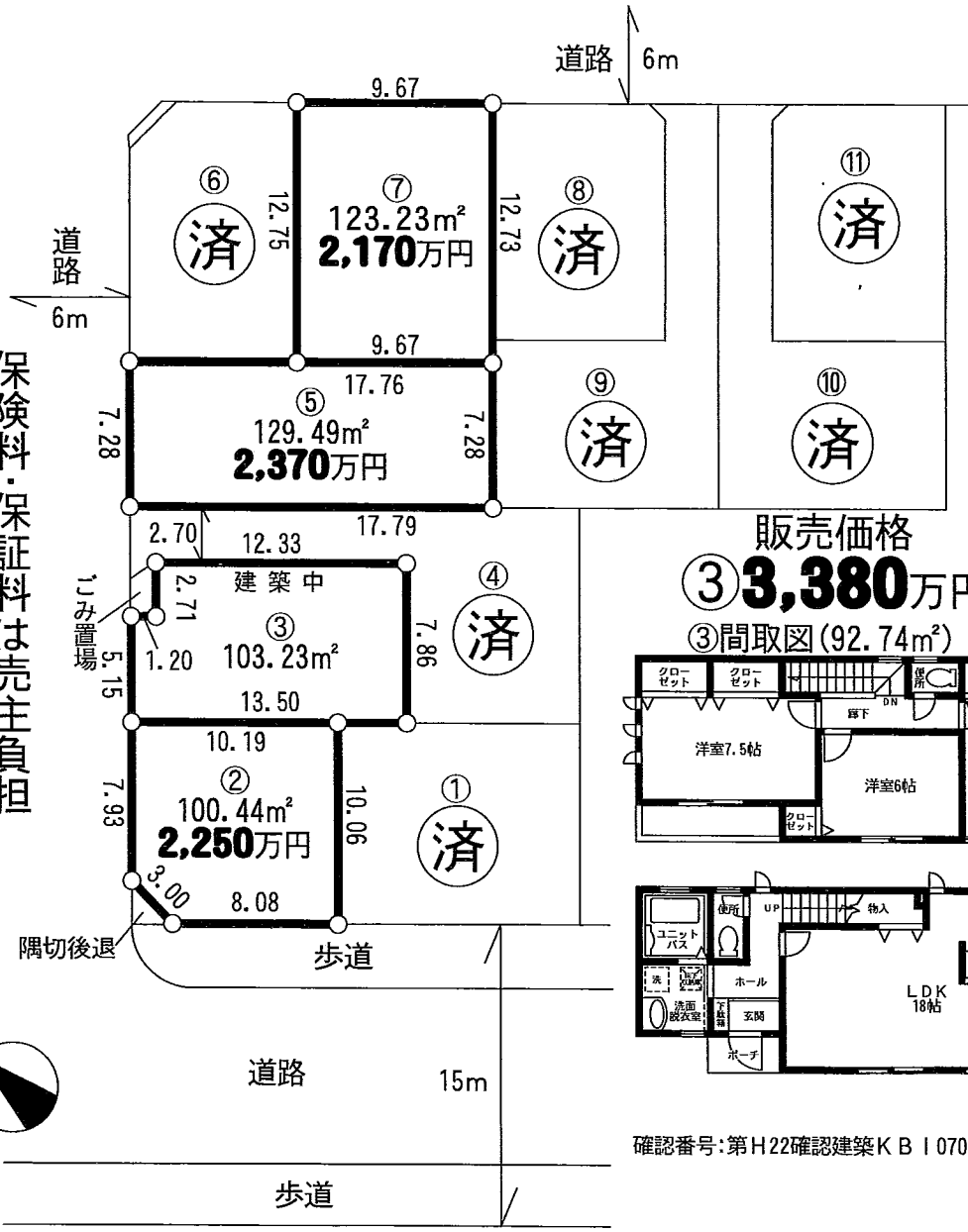
別途諸費用(建築時)
建築確認費用・準防火仕様・水道局納金
外構工事(駐車場・ポスト等)、諸経費等



地盤保証
10年間、1事故につき最高2,000万円の保証

住宅瑕疵担保責任保険加入
“大きな安心”

保険料・保証料は売主負担



確認番号: 第H22確認建築K B I 07083号

物件概要
所在地: 相模原市中央区淵野辺本町4丁目1035-41他
交通: JR横浜線「淵野辺」駅徒歩18分
最適用途: 住宅 現況: 更地
土地面積: 図の通り 引渡日: 相談
土地権利: 所有権 地目: 宅地
構造・規模: 木造住宅2階建
都市計画: 市街化区域
用途地域: 第1種中高層住居専用地域
公法制限: 準防火地域
接道状況: 適法
建ぺい率: 60% 容積率: 200%
設備: LPガス・本下水・公営水道
※当社標準工事以外は全て別途工事となります。

- 主要設備(岩波建設 U-30タイプ)**
- システムキッチン I型2550 食洗機付
 - 1坪タイプユニットバス 換気乾燥機付
 - カラーモニター付 インターフォン
 - シャワートイレ1カ所 ウォームレット1カ所
 - ガス自動給湯器 ○玄関収納セット
 - ペアガラスサッシ 網戸付き
 - 床下収納庫 2カ所
 - バルコニー物干し
 - 1Fシャッター雨戸 ○24時間換気
 - 標準照明器具付(各居室は除く)

建物工法
在来木造軸組工法 2階建
鉄筋入りベタ基礎
基礎高400ミリ 基礎パッキン仕様
※図面と現況が異なる場合は、現況優先になります。