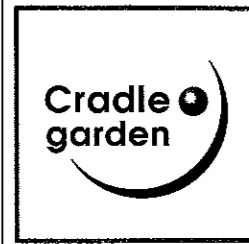


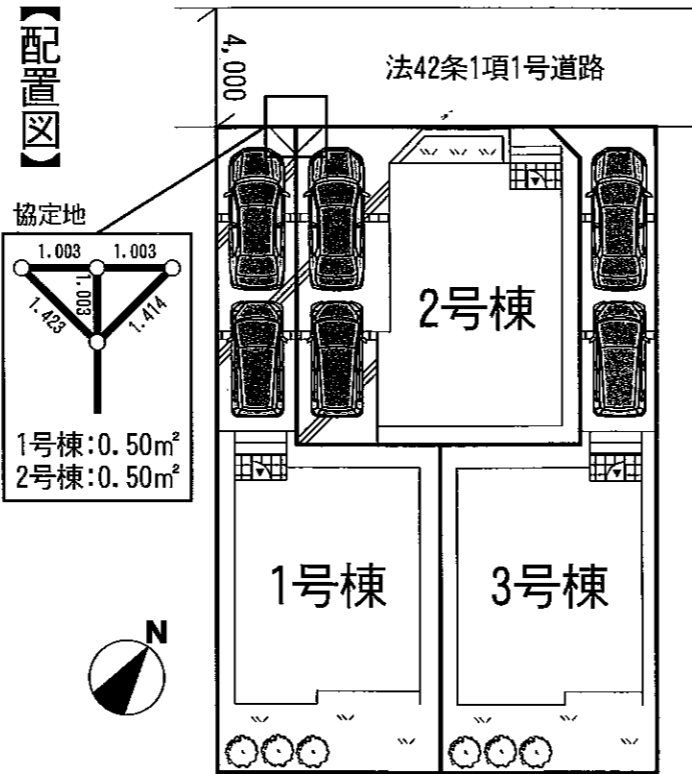
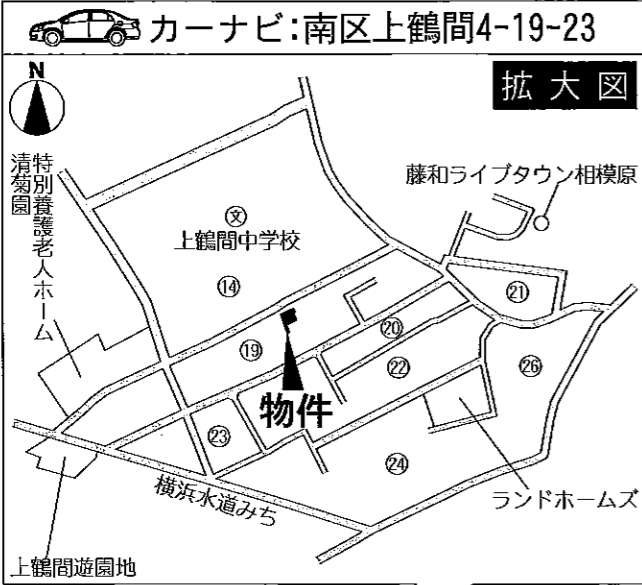
[完成物件]是非、ご紹介下さい!



相模原市
南区上鶴間第17
新築分譲住宅 全3棟
(033970)

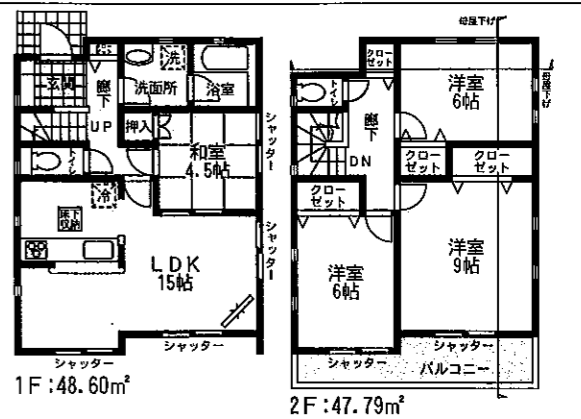
小田急江ノ島線
「東林間」駅徒歩9分
東急田園都市線
「中央林間」駅徒歩17分

★駅徒歩圏!

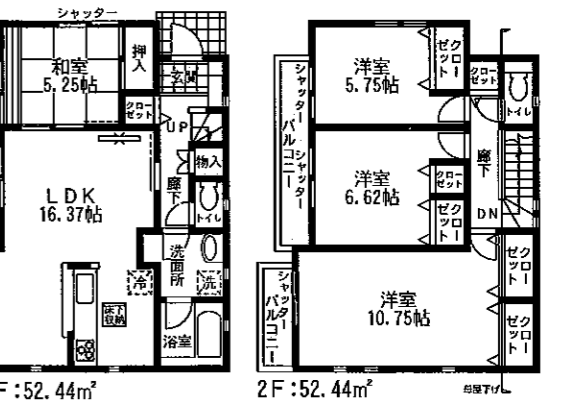


【物件概要】
●所在地 神奈川県相模原市南区上鶴間四丁目1220-14他(地番)
●構造 木造アスファルトシングル葺又はスレート葺2階建×3棟 ●土地権利/所有権
●地目 宅地 ●都市計画/市街化区域 ●用途地域/第1種低層住居専用地域
●建ぺい率/50% ●容積率/100% ●公法制限/準防火区域
●完成/平成28年5月 ●設備/東京電力・公営水道・公共下水・個別プロパンガス
●備考① 網戸・フリーラック・ハンガーパイプは別途オプション工事となります。
●備考② 東京法務局に住宅販売瑕疵担保保証金を供託します。
●備考③ フラット35利用可(フラット35S:金利Aタイプを利用する場合は、事務手数料60,000円がかかります。)
●備考④ 1号棟、2号棟に協定地があり、覚書を交わします。
●備考⑤ ゴミ置場使用については、自治会に加入し、維持管理に関して指示に従うものとします。
●備考⑥ 会費等が生じた場合は買主様負担となります。
※すまい給付金対象不可、予めご承知ください。
※記載事項に誤りがある可能性があります。広告掲載やご案内時には、各業者様で調査して下さい。当社では一切責任を負いません。
※机上分筆の為、面積に多少の差異が生じる場合があります。※販売価格には水道加入金、建物消費税が含まれています。
※カーテンレール・テレビアンテナ・照明は価格に含まれておりません。※図面と現況が相違する場合は現況優先とします。
※本物件建物代金には、ガス供給・消費設備が含まれません。売主指定のガス会社との売買契約及び貸与契約をして頂きます。また、売主指定以外のガス会社を希望する場合は別途交渉する。買主は設備の買取代金として金308,572円(税込)を売主指定のガス会社にお支払頂きます。

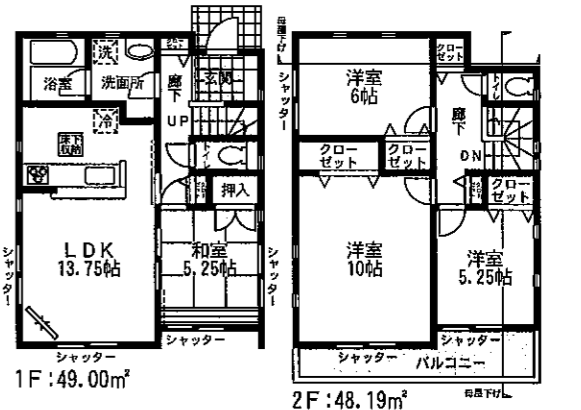
1号棟 4LDK
□土地面積:115.10㎡
(協定部分0.50㎡含む)
□延床面積:96.39㎡
□確認番号:第KB1-SGM15-10-3765号



2号棟 4LDK
□土地面積:105.10㎡
(協定部分0.50㎡含む)
□延床面積:104.88㎡
□確認番号:第KB1-SGM15-10-3766号



3号棟 4LDK
□土地面積:115.61㎡
□延床面積:97.19㎡
□確認番号:第KB1-SGM15-10-3767号



設備

- システムキッチン
- 浄水器一体型水栓
- 換気扇
- シャワートイレ(1F・2F)
- シャワードレッサー
- 24H換気
- TVモニター付インターホン
- ビッツ付玄関ドア
- 全戸遮光ペアガラス
- 10年保証
- 24時間換気
- サイディング
- 人感センサー付玄関灯

SAFE365で地震の揺れを吸収する家
QUIE クワイ

神奈川県知事免許(6)第19393号 (社)全国宅地建物取引業保証協会会員 〒252-0206 相模原市中央区淵野辺4丁目37番25号 取引態様:媒介

三井エスレート株式会社 TEL042 (768) 2111 FAX042 (768) 2112

フォルザ不動産情報ネットワーク お客様専用フリーダイヤル 0120-321-007