

淵野辺

第1期分譲住宅

淵野辺本町4丁目

物件概要

所在地：相模原市中央区淵野辺本町4丁目2番
 交通：JR横浜線「淵野辺」駅 徒歩13分
 用途地域等：第一種中高層住居専用地域 準防火地域
 建ぺい率 60% 容積率 200%
 設備：公営水道・公共下水・都市ガス・東京電力
 学区：淵野辺東小学校 共和中学校
 権利：所有権 地目：宅地

建物概要

K S - 2 仕様 (在来工法)

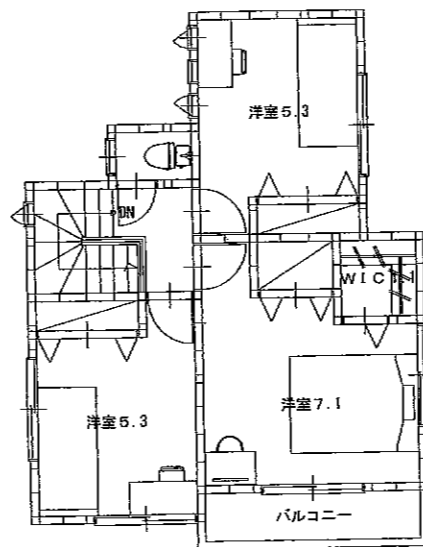
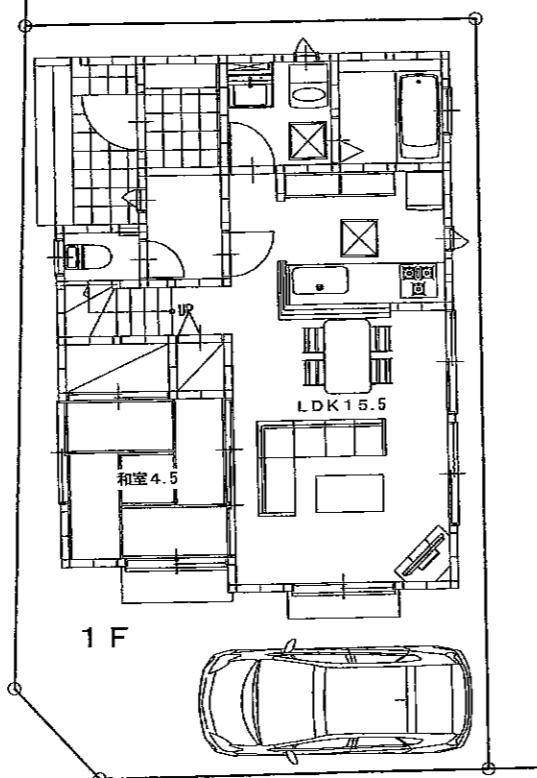
構造：木造2階建 ベタ基礎(基礎パッキン工法)
 フラット35S「省エネルギー性」基準
 屋根：KMEW「コロニアルクアッド」
 外壁：サイディング(14mm)貼
 玄関ドア：LIXIL「ジェスタ」シングルタイプ
 サッシ：LIXIL 全窓ペアガラス(Low-Eガラス)
 シャッター(1F掃き出し窓のみ)
 網戸(全窓)
 キッチン：タカラ「オフエリア」I型2550
 オールマイティタイプ 食器洗乾燥機 ホットアップコンロ
 人造大理石天板 Zシンク
 浄水器内蔵ハードシャワー水栓 物干台 鉢
 ユニットバス：タカラ「リラクシア」1616サイズ
 FRP浴槽 浴室換気乾燥機
 スリムミラー 3段棚
 サーモ付シャワー水栓 フラット天井
 洗面器置き台一体カウンター UVN照明
 ペースバネ付シャッター 入口折戸
 洗面化粧台：タカラ「エリシオ」750サイズ
 シンク 鏡 洗面器 収納 3面鏡
 扉タイプキャビネット
 トイレ：1F シャワートイレ一体型 埋込収納棚(紙巻器付)
 タオル掛け
 2F 暖房便座トイレペーパーホルダー 乾燥機
 電気設備：基本照明(居室を除く) TEL配管(1箇所)
 コンセント・ACコンセント・TVアンテナ用配線(各居室)
 カラーモニターホン(録音タイプ)
 玄関設備：Lixilシューズボックスコの字型またはI型
 外構：散水栓 表札灯 ポスト サインプレート
 ※間取りによって住設機器が変更となる場合があります。

※第Ⅱ期(No.9~15)はKS-3仕様となり、第Ⅰ期とは住設機器が一部異なります。詳細は担当までお問い合わせください。
 ※本書は業者様用に作成した図面です。
 お取り扱いには十分ご注意ください。

☆フラット35S省エネ基準☆ ☆全サッシペアガラス(Low-Eガラス)☆
 ☆食器洗い乾燥機標準☆ ☆浄水器内蔵ハードシャワー水栓☆
 ☆浴室暖房換気乾燥機☆ ☆ノンフックス・ハードコートフローリング☆
 ☆住宅瑕疵担保責任保険☆ ☆JHSIによる地盤サポートシステム☆

No. 9 ~ 15 建築中
 No. 2 ~ 4・6 ~ 8・17 完成・内見できます
 (H28年6月)

エネルギーをつかう家からつくる家へ
 家庭用燃料電池
 「エネファーム」
 補助金15万円受けとれます。
 ※補助金等の申請は申込締切日があります。
 詳細は担当までお問い合わせください。
 東京ガス
 床暖房設置
 (リビングダイニング)

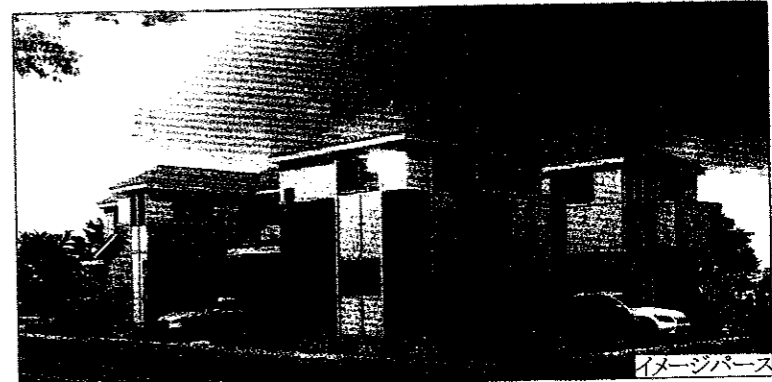


6号棟

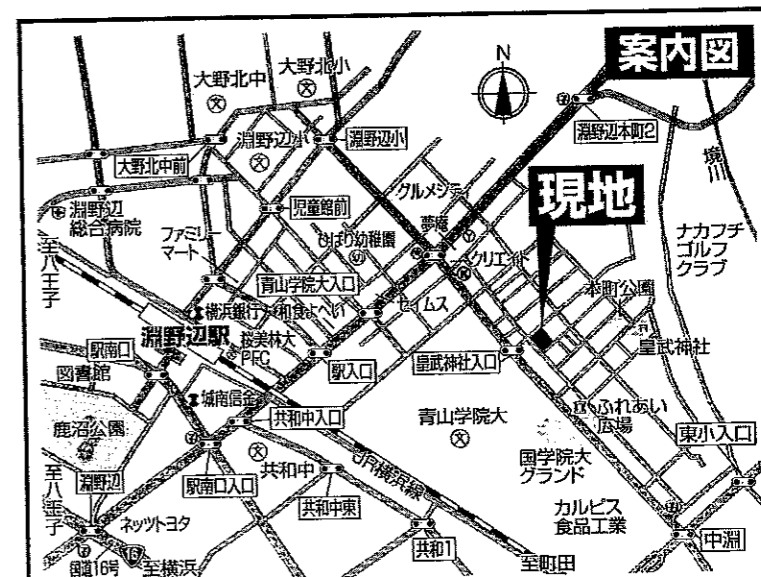
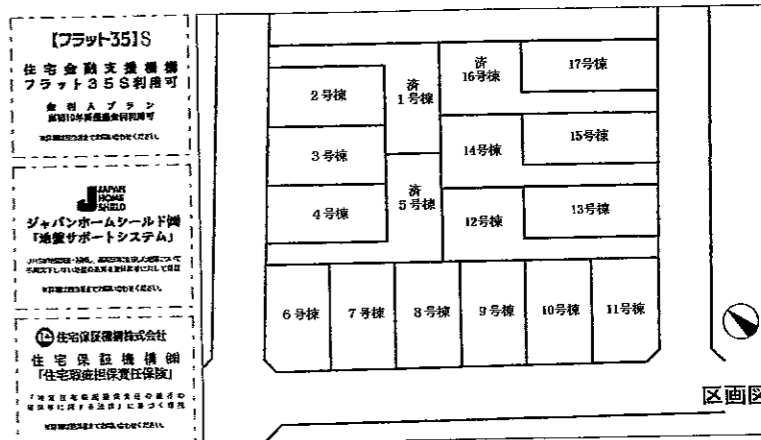
建確番号：第16KAK建確01963号(No.9)~01969号(No.15)

No.	土地面積		建物面積		価格 (税込)	No.	土地面積		建物面積		価格 (税込)
	m ²	坪	m ²	坪			m ²	坪	m ²	坪	
2	92.20	27.89	90.07	27.25	33,929,600円	10	91.99	27.82	89.65	27.12	36,929,600円
3	92.14	27.87	92.54	28.00	34,929,600円	11	92.01	27.83	92.35	27.93	38,929,600円
4	92.12	27.86	91.30	27.62	35,929,600円	12	119.58	36.17	92.13	27.87	32,929,600円
6	92.12	27.86	90.89	27.50	37,929,600円	13	92.05	27.84	89.65	27.12	35,929,600円
7	91.80	27.76	92.13	27.87	36,929,600円	14	119.61	36.18	89.86	27.18	32,929,600円
8	92.27	27.91	91.30	27.62	36,929,600円	15	92.39	27.94	89.86	27.18	35,929,600円
9	92.00	27.83	97.08	29.37	36,929,600円	17	91.70	27.73	92.13	27.87	35,929,600円

※ 図面と現況が異なる場合は、現況を優先します。
 ※ No.2の敷地内にゴミ置場が設置されます。
 ※ 上記価格には、水道負担金129,600円(税込)が含まれています。
 ※ No.9の建物面積に車庫部分5.78m²を含みます。
 ※ 分筆前につき分筆後面積が多少増減する場合があります。
 ※ 東京電力との打合せにより敷地内に電柱及び支線が入る場合があります。
 ※ 間取図の車・家具・植栽は含まれません。外構はイメージです。



イメージバース



カーナビをご利用の際は
相模原市中央区淵野辺本町4丁目2番 と入力して下さい。