

# 相模原市南区当麻第10 新築分譲住宅 全1棟

J R相模線  
「**原当麻**」駅 徒歩5分

- ☆南東道路に付き日当り良好!!
- ☆駅至近!買い物便利!!
- ☆カースペース2台分!(車種による)

《学区》  
麻溝小学校...約550m  
相陽中学校...約2,300m

**SAFE365**  
地震の揺れを吸収する家  
**QUIE クワイエ**

- ・地震による建物の揺れを吸収※
- ・繰り返す地震にも効果を発揮
- ・メンテナンスフリー

※当社試験による耐震実験の結果(地震動放80-12 最大200%まで)建物の変動や変形を50%程度軽減できる検証結果が得られました。

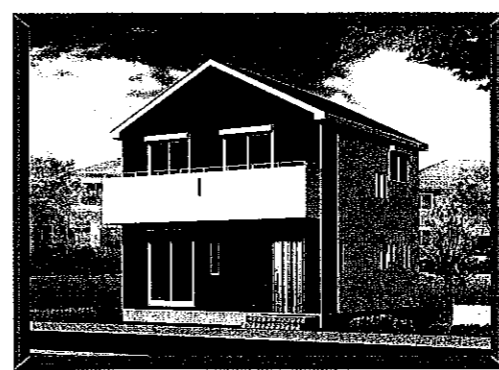
※本物件はすまい給付金に対応しておりません。予めご了承下さい。

**ベタ基礎・ダイライト工法**

※下記URLにて建物耐震実験の動画をご覧頂けます。  
<http://www.arnest1.co.jp/P/experiment.html>

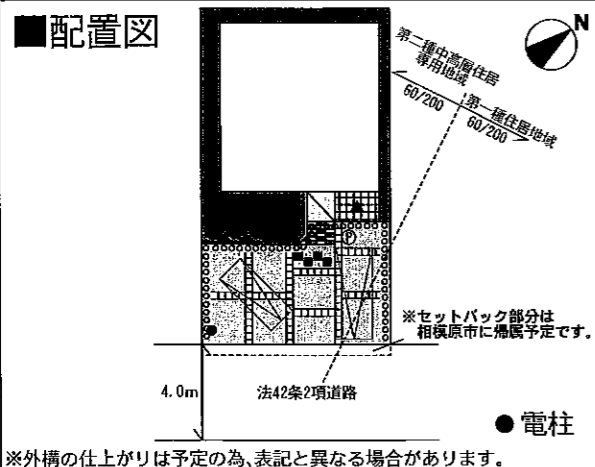
**フラット35S(金利Aプラン) 利用可能**

※フラット35Sを利用する場合、別途省エネラベル申請事務手数料60,000円が必要となります。

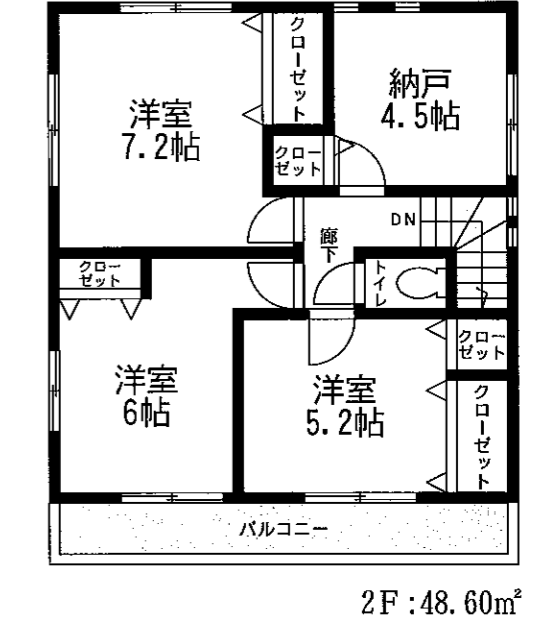
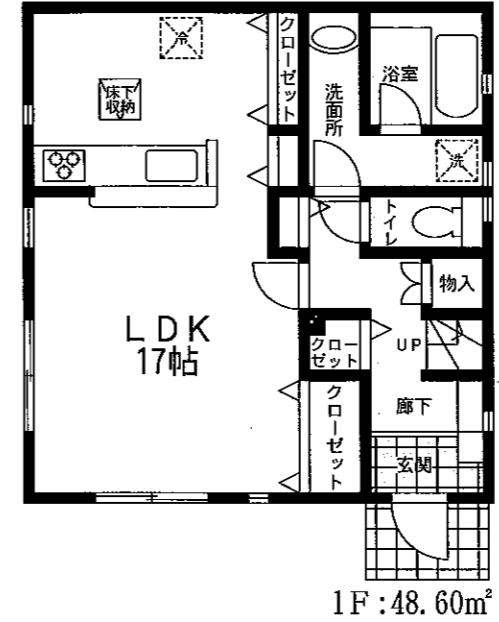


**3LDK+S**

確認番号:第KBI-SGM15-10-3973号  
(平成27年12月14日)  
土地面積:115.82㎡  
建物面積:97.20㎡



- 住設パターン**  
キッチン:サンウェア/バス:リクシル/洗面化粧台:ノーリツ
- システムキッチン
  - 浄水器一体型
  - 3口ガスコンロ
  - キッチン床下収納
  - 浴室乾燥機
  - 浴室乾燥機
  - ハンドシャワー付
  - シャワートイレ
  - 玄関収納
  - TVモニター付インターホン
  - 24時間換気システム
  - 全館空調機
  - ICカードキー対応
  - 人感センサー付玄関灯
  - 10年保証(保証)



販売価格  
**2,880** (税込) 万円

※パースはイメージの為、実物と色柄が異なる場合があります。

神奈川県知事免許(6)第19393号(社)全国宅地建物取引業保証協会会員 〒252-0206 相模原市中央区淵野辺4丁目37番25号 取引態様:媒介

# 三井エステート株式会社

## TEL042 (768) 2111 FAX042 (768) 2112

フォルザ不動産情報ネットワーク

お客様専用フリーダイヤル 0120-321-007