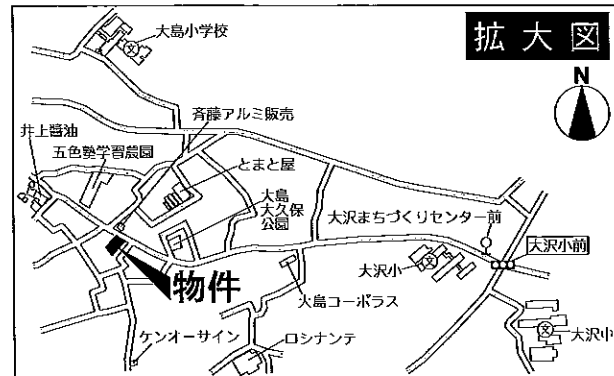


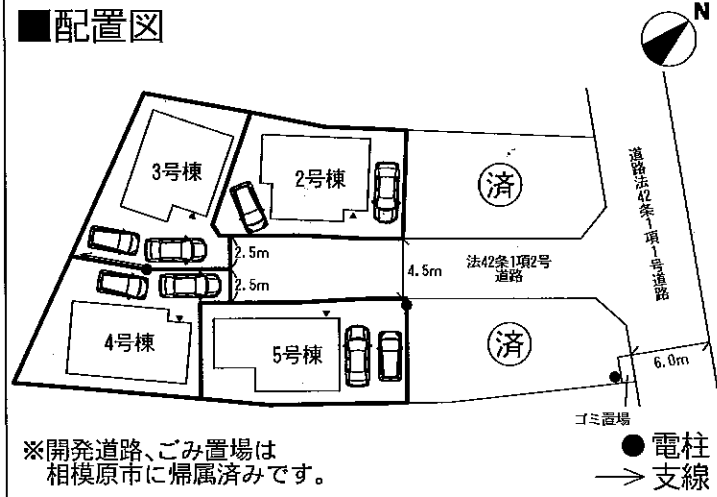
おおしま
相模原市緑区大島第36
新築分譲住宅 全6棟

J R 横浜線・京王相模原線・J R 相模線
「橋本」駅 バス16分
「大沢まちづくりセンター」停歩9分



- ☆完成住宅に付き即入居可能!
- ☆開発分譲地!!
- ☆カースペース2台分!
(車種による)

《学区》
大島小学校...約600m/内出中学校...約1,700m



住設パターン
キッチン:ファーストプラス/バス:TOTO/洗面化粧台:ファーストプラス
※仕様メーカー、仕様は変更になる場合があります。

【新築分譲住宅 相模原市緑区大島第36 物件概要】

- 所在地/相模原市緑区大島字中ノ原3179番1,3183番2 ●地目/宅地
- 土地権利/所有権 ●都市計画/市街化区域
- 用途地域/第一種低層住居専用地域 ●建ぺい率/50% ●容積率/80%
- 構造規模/木造アスファルトシングル葺又は平形屋根スレート葺、ガルバリウム鋼板横葺2階建
- 現況/平成28年3月完成済 ●設備/東京電力・公営水道・公共下水・個別プロパンガス
- 備考/敷地内に電柱及び支線が入る場合があります。
- 告知事項/本開発現場内に以前個人墓地がありましたがお蔵いを済ませ、移設済みです。

※フラット35Sを利用する場合、別途省エネラベル申請事務手数料60,000円が必要となります。
※記載事項と現況が異なる場合は現況優先とします。
※記載事項に誤りがある可能性があります。
広告掲載やご案内時には、各業者様で調査して下さい。当社では一切責任を負いません。
※網戸・シャッター・カーテンレール・テレビアンテナ・照明は価格に含まれておりません。
※本物件建物代金には、ガス供給、消費設備は含まれておりません。売主指定のガス会社と売買予約及び貸与契約をして頂きます。また、売主指定以外のガス会社を希望する場合は途中解約する場合、買主は設備の買取代金として金308,572円(税込)を売主指定のガス会社にお支払い頂きます。

すまい給付金対応可能

※登記上の持分を有し、自己居住、一定収入以下などの給付要件を満たしていない場合は申請することが出来ません。
※すまい給付金を申請する場合、別途申請費用が必要となります。

SAFE365で地震の揺れを吸収する家
QUIE クワイエ

- ・地震による建物の揺れを吸収※
- ・繰り返す地震にも効果を発揮
- ・メンテナンスフリー

※当該建設地における耐震性能の検証 (地震動法K1-14 最大100%までの揺れの震動や変位を30%程度軽減できる検証結果が得られました。)

ベタ基礎・ダイライト工法

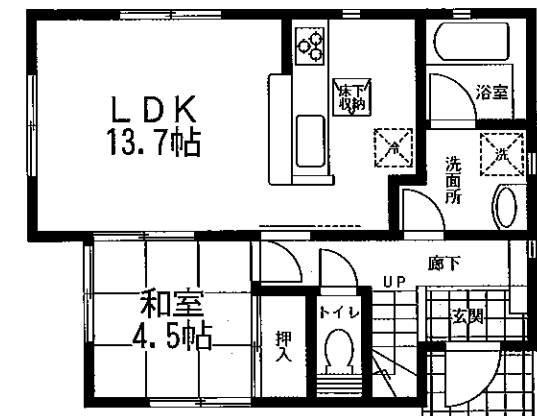
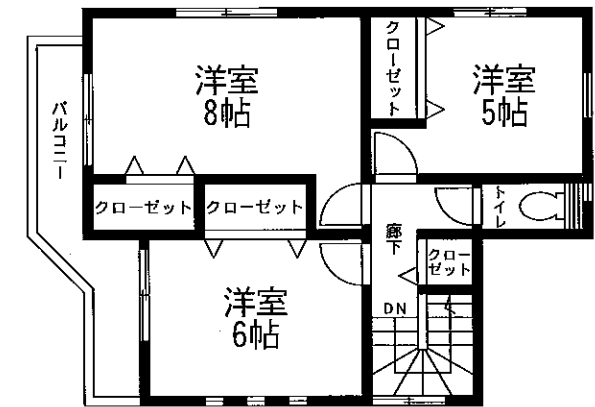
※下記URLにて建物耐震実験の動画をご覧頂けます。
<http://www.arnest1.co.jp/P/experiment.html>

フラット35S (金利Aプラン) 利用可能

※フラット35Sを利用する場合、別途省エネラベル申請事務手数料60,000円が必要となります。



2号棟 4LDK 確認番号:第KB1-SGM15-10-3966号
(平成27年12月9日)
土地面積:113.43㎡
建物面積:90.72㎡



販売価格
2,480 (税込) 万円

神奈川県知事免許(6)第19393号 (社)全国宅地建物取引業保証協会会員 〒252-0206 相模原市中央区淵野辺4丁目37番25号 取引態様:媒介

三井エステート 株式会社

TEL042 (768) 2111 FAX042 (768) 2112

フォルザ不動産情報ネットワーク

お客様専用フリーダイヤル 0120-321-007