

住宅性能表示制度対応・耐震最高等級・地震に強い家・建物最長30年保証・フラット35S全棟利用可



ハートフルタウン
Heartful-Town

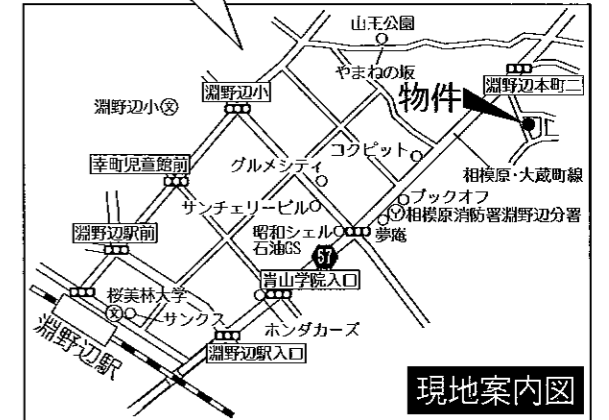
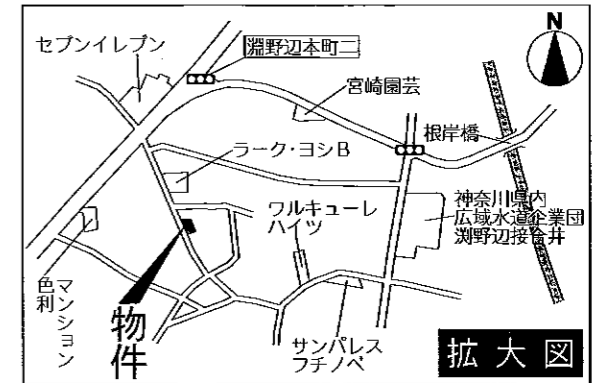
新築分譲住宅 淵野辺本町3丁目25番 全1棟

J R 横浜線 「淵野辺」駅徒歩16分 日当り良好・ロフト付住宅

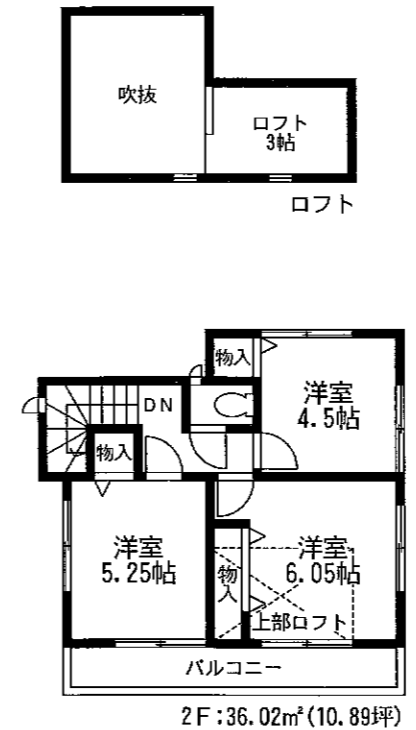
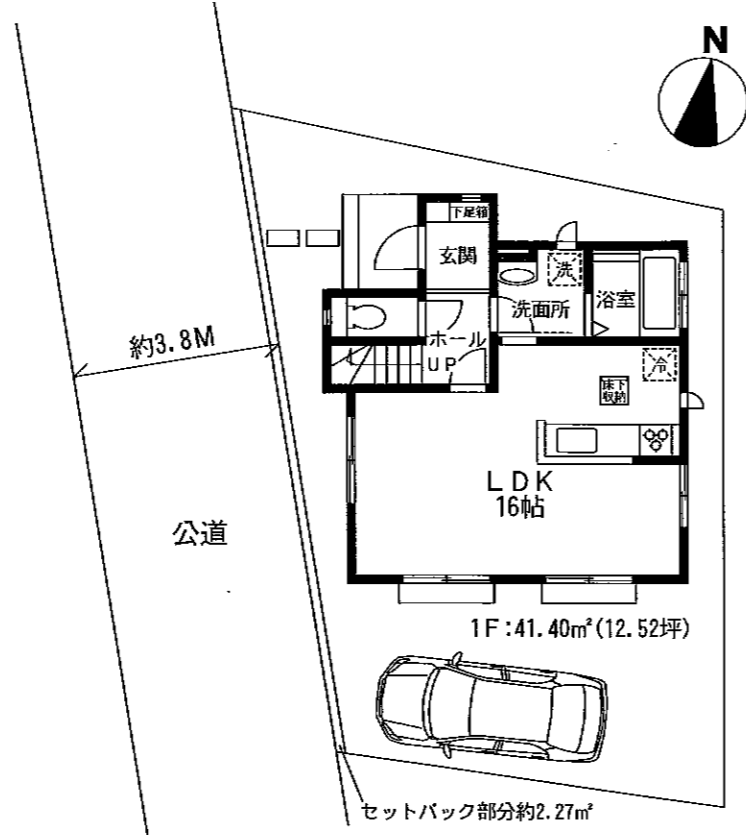
土地面積:97.11㎡(約29.37坪)
建物面積:77.42㎡(23.41坪)
建築確認番号:第HPA-15-08157-1号

価格 **2,780**万円 (税込)

カーナビ: 淵野辺本町3丁目25番18」で検索して下さい



物件概要	
所在地(住居表示)	相模原市中央区淵野辺本町3丁目25番18
地番	神奈川県相模原市中央区淵野辺本町3丁目510番11
交通	J R 横浜線「淵野辺」駅徒歩16分
土地権利	所有権 防火指定 防火指定なし
用途地域	第一種低層住居専用地域
建蔽率	50% 容積率 80%
地目	宅地 都市計画 市街化区域
建物構造	木造サイディング貼リルーフィング葺き2階建
公法制限	絶対高さ10m 現況 完成済
設備	東京電力・個別プロパンガス・公営水道・公共下水(分流)
完成	平成28年4月末完成
引渡日	即日
接道	西側約3.8m公道
備考	敷地面積とは別にセットバック部分約2.27㎡有り
※オプション: 網戸・照明器具・パイプハンガー・浴室乾燥・グルニエetc ※建物、配達は実態とは多少異なる場合があります。 ※外構は、実際とは異なります。 ※、積載及び車は価格に含まれておりません。 ※サッシ位置及びサイズは、実際とは異なる場合があります。	



- ### リビングメッセージ
- ◎幼稚園 淵野辺ひばり幼稚園 徒歩約11分 約 880m
 - ◎保育園 ぼっかぼっか保育園 徒歩約7分 約 560m
 - ◎小学校 淵野辺小学校 徒歩約13分 約1,040m
 - ◎中学校 大野北中学校 徒歩約13分 約1,040m
 - ◎病院 淵野辺総合病院 徒歩約20分 約1,600m
 - ◎ショッピング グルメシティ 徒歩約7分 約 560m

設備仕様

- ベタ基礎 基礎パッキン
- 24時間換気
- システムキッチン
- ダブルフロー
- 玄関防熱ドア
- 一戸ユニットバス
- 複層ガラス
- TVモニター付インターホン
- シックハウス対策等級区分☆4
- 床下収納庫
- シャワー
- 浴室乾燥
- 階段・浴室・トイレ
- 10年保証
- 外壁サイディング

6項目で最高等級

1. 耐震等級 (構造躯体の倒壊防止)
2. 耐震等級 (構造躯体の損傷防止)
3. 耐風等級
4. 劣化対策等級
5. 維持管理対策等級
6. ホルムアルデヒド対策等級

※住宅性能表示とは、国土交通省指定の第三者機関、つまり日本で唯一信頼できる共通の検査で評価します。

フラット35S 対応物件 (金利Aタイプ)

※フラット35S利用の場合は適合証明検査申請料が別途50,000円(税込)必要となります。

ハウスプラス住宅瑕疵保険採用 (第三者による建物保険付保) 引渡し後10年間の保証を行います

上記保険終了後、一定の条件を満たした場合、売主による最長30年の条件付長期保証が受けられます。

IDSI工法 スケルトンインフィル住宅

ベタ基礎に基礎パッキンを配し、壁倍率5倍の壁パネルを諸所に配した通気工法です。着工から完成までに第三者機関による計4回の検査を通過した物件のみが保証の対象となります。

神奈川県知事免許(6)第19393号 (社)全国宅地建物取引業保証協会会員 〒252-0206 相模原市中央区淵野辺4丁目37番25号 取引態様:媒介

三井エスレート株式会社

TEL042 (768) 2111 FAX042 (768) 2112

フォルザ不動産情報ネットワーク お客様専用フリーダイヤル 0120-321-007