

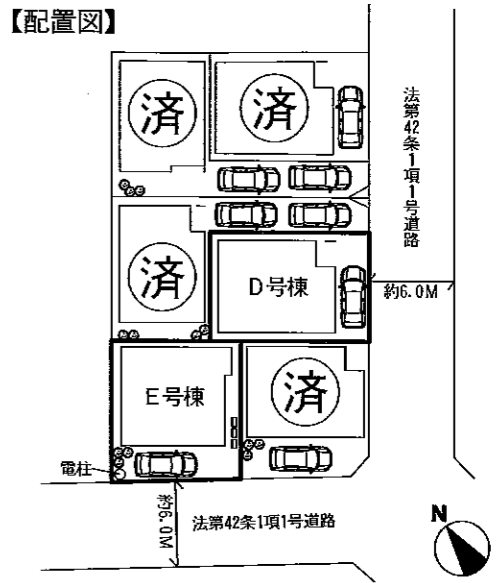
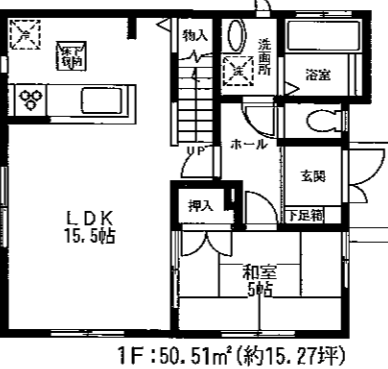
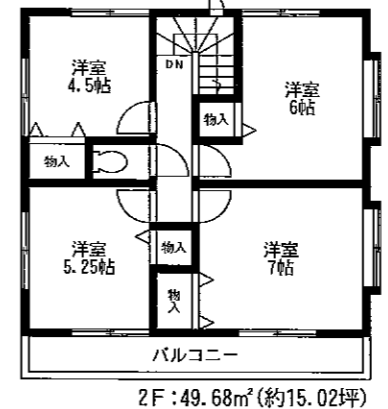
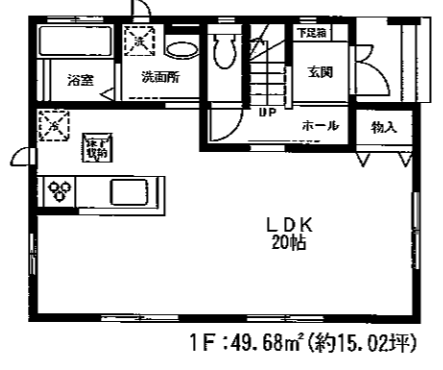
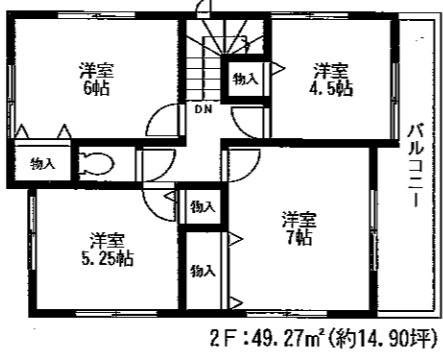
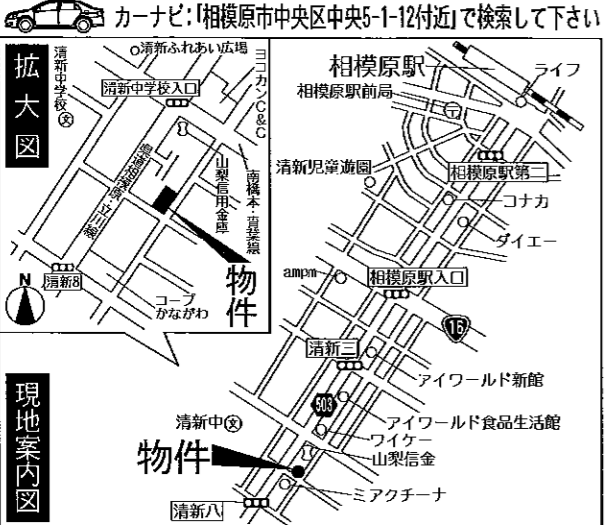
Heartful-Town
 (相模原市中央区)中央5丁目4949番
新築分譲住宅(全6棟)
今回販売2棟

JR横浜線「相模原」駅徒歩15分

D号棟 ●敷地面積:84.70㎡(約25.62坪)
 ●建物面積:98.95㎡(約29.92坪)
 ※建築確認番号:第HPA-16-01205-1号
 (平成28年2月23日取得済)
価格3,780万円(税込)

E号棟 ●敷地面積:89.09㎡(約26.94坪)
 ●建物面積:100.19㎡(約30.29坪)
 ※建築確認番号:第HPA-16-01206-1号
 (平成28年2月23日取得済)
価格3,880万円(税込)

- アクセス
- ◎「相模原」駅～「横浜」駅まで……約36分
 - ◎「相模原」駅～「新横浜」駅まで……約24分
 - ◎「相模原」駅～「渋谷」駅まで……約47分
 - ◎「相模原」駅～「新宿」駅まで……約44分
 - ◎「相模原」駅～「町田」駅まで……約7分
 - ◎「相模原」駅～「品川」駅まで……約40分



物件概要

所在地/相模原市中央区中央5丁目4949番41、42
 相模原市中央区中央5丁目1番12付近(住居表示)

総棟数/全6棟 今回販売棟数2棟
 土地権利/所有権 地目/宅地
 土地面積/D号棟:84.70㎡(25.62坪) E号棟:89.09㎡(26.94坪)
 建物面積/D号棟:98.95㎡(29.92坪) E号棟:100.19㎡(30.29坪)
 建物構造/木造サイディング貼ルーフینگ葺2階建
 公法制限/準防火地域
 建ぺい率/80% 容積率/300%
 用途地域/近隣商業地域
 接道状況/東南側約6.0m公道・南西側約6.0m
 完成/平成28年7月末完成予定
 完入/平成28年7月末完成予定
 設備/東京電力・都市ガス・公営水道・公共下水

- リビングメッセージ**
- ◎保育園 めばえ保育園……徒歩6分(約420m)
 - ◎小学校 清新小学校……徒歩10分(約800m)
 - ◎中学校 清新中学校……徒歩2分(約150m)
 - ◎病院 相模原記念病院……徒歩7分(約560m)
 - ◎公園 横山公園……徒歩14分(約1,070m)
 - ◎ショッピング そうてつローゼン・徒歩8分(約640m)
- ＜設備＞
 ◎オリジナルシステムキッチン
 シャワー付シャンプードレッサー・ヘアガラス・床下収納
 1階2階シャワートイレ・モニター付インターホン
 《オプション》
 ◎網戸・照明器具・浴室乾燥・グルエエtc

設備仕様

- ベタ基礎 基礎パッキン
- 複層ガラス
- システムキッチン
- 高効率給湯器
- TVモニター付インターホン
- 外壁サイディング
- シャワー
- シャワー付
- 階段・浴室上りトイレ
- 玄関断熱ドア
- 床下収納庫

フラット35S 優良住宅取得支援制度 対象物件

当初10年間0.3%の金利優遇がご利用頂けます。

設計住宅性能評価書取得済
 建設住宅性能評価書取得予定

住宅性能表示制度とは、構造の安定、火災時の安全、高齢者等への配慮など共通に定められた方法を用いて客観的に示し、第三者が住宅の性能についての評価をすることで、住宅取得者に対して住宅の性能に関する信頼性の高い情報を提供する仕組みです。

性能評価書において、6項目の最高等級取得

- ・耐震等級(倒壊・損傷のしにくさ) 東京では震度6から震度7の1.5倍の地震にも耐えられる。
- ・耐風等級 500年に一度発生する暴風の1.2倍に対しても倒壊しない。
- ・劣化対策等級(構造躯体等) 概ね75年から90年もつ住宅。
- ・ホルムアルデヒド発散等級 居室の内装材からのホルムアルデヒドの放散量を少なくする対策。
- ・維持管理対策等級 専用の給排水管及びガス管の維持管理(清掃・点検及び補修)を容易にするために必要な対策。

ハウスプラス住宅瑕疵保険採用 (第三者による建物保険付保)

HOUSE PLUS 引渡し後10年間の保証を行います

保証 最長30年 上記保険終了後一定の条件を満たした場合、売主による最長30年の条件付長期保証が受けられます。

IDSI工法 取引態様:媒介

神奈川県知事免許(6)第19393号 (社)全国宅地建物取引業保証協会会員 〒252-0206 相模原市中央区淵野辺4丁目37番25号

三井エスレート株式会社

TEL042 (768) 2111

FAX042 (768) 2112

フォルザ不動産情報ネットワーク

お客様専用フリーダイヤル 0120-321-007