



ライフインフォメーション  
 星が丘小学校……徒歩 8分  
 弥栄中学校……徒歩16分  
 OK相模原店……徒歩 7分  
 TSUTAYA横山店……徒歩11分  
 相模原市役所……徒歩16分

**建物設備仕様**

- 浴槽半身浴 ペンダ付 ラウンドバス
- シャボンドレッシング (三面鏡)
- ウォシュレット (1F・2F)
- 24時間換気システム
- Low-e複層ガラス
- カラーモニター付 インターホン
- スライドドア 姉妹浴室兼付 キッチン
- 浴室暖房乾燥機
- 食器洗浄乾燥機

価格 **3,690** (税込) 万円

**地震に強い! 耐震等級3の家!!**

**住宅性能評価書取得住宅**

4項目 最高等級

耐震等級 最高等級 3

◎構造の安定(耐震等級 等級3) ◎温熱環境(省エネルギー対策等級 等級4)  
 ◎維持管理・更新への配慮(劣化対策等級 等級3) ◎劣化の軽減(変化対策等級 等級3)  
 ※1 建物形状によっては2等級となります

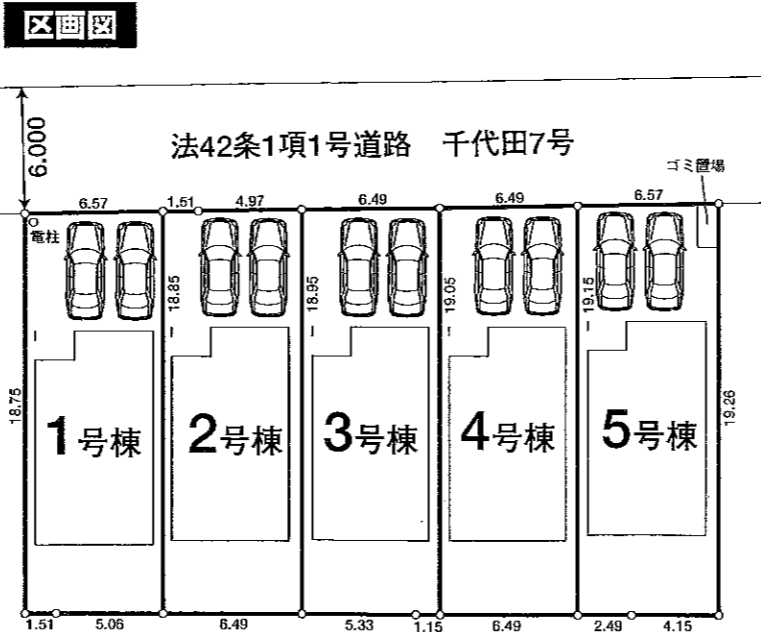
**フラット35S(金利Aプラン) 利用可**

◎本物件は、売主が住宅瑕疵担保履行法に基づく瑕疵担保責任の履行に関する措置として、住宅瑕疵担保履行法第11条第1項に規定する住宅販売瑕疵担保保証金の供託を予定しています。

物件概要  
**所在地**／神奈川県相模原市中央区千代田5丁目5080-4(地番)・神奈川県相模原市中央区千代田5-11以下未定(住居表示) **交通**／JR横浜線「矢部」駅徒歩21分・JR横浜線「淵野辺」駅徒歩7分「千代田」徒歩6分 **都市計画**／市街化区域 **地目**／畑(現況:宅地) **土地面積**／122.73㎡(37.12坪)~127.06㎡(38.43坪) **構造規模**／木造2階建 **建物面積**／106.82㎡(32.31坪) **用途地域**／第1種中高層住居専用地域 **建ぺい率**／60% **容積率**／200% **法制限**／高度指定無し・準防火地域・航空法・農地法 **接道状況**／北側6.02m公道 **設備**／公営水道・本下水・都市ガス **土地権利**／所有権 **完成予定**／平成28年9月 **備考**／※司法書士・土地家屋調査士は、弊社指定とさせていただきます。\*建物詳細・外構・その他予定と異なる場合があります。\*弊社標準工事以外の工事は、全て別途工事となります。\*敷地内・前面道路に電柱及び支線が入る場合があります。\*図面と現況が異なる場合は、現況を優先とさせていただきます。\*適合証明取得費が別途35,000円(税込)必要となります。

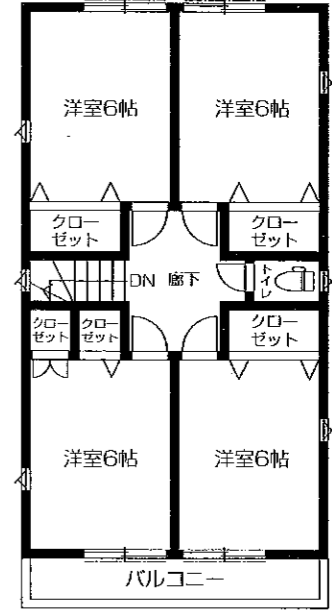
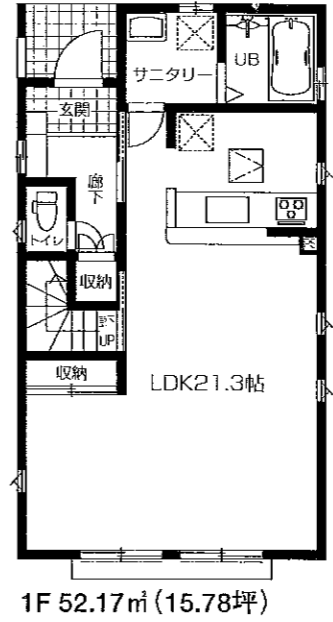
JR横浜線「**矢部**」駅徒歩21分  
 JR横浜線「**淵野辺**」駅徒歩7分「千代田」徒歩6分

**全棟並列駐車2台可!!**  
**全棟食洗機付き!!**



**1号棟**  
 ■土地面積/123.66㎡(37.40坪)  
 ■建物面積/106.82㎡(32.31坪)  
 ■建築確認番号/  
 第H26SBC-確00100Y号  
 平成28年4月20日

・21帖超の大型4LDK!



2F 54.65㎡(16.53坪)



価格 **3,690** (税込) 万円

カーナビインプット:相模原市中央区千代田5-11付近

**全棟庭先3m以上!**

神奈川県知事免許(6)第19393号 (社)全国宅地建物取引業保証協会会員 〒252-0206 相模原市中央区淵野辺4丁目37番25号 取引態様:媒介

**三井エステート** 株式会社

TEL042 (768) 2111

FAX042 (768) 2112

フォルザ不動産情報ネットワーク

お客様専用フリーダイヤル 0120-321-007