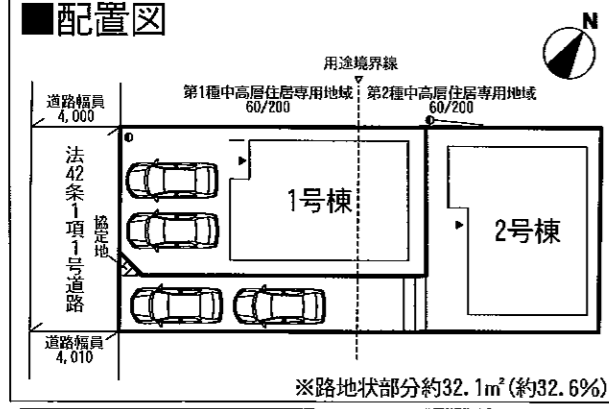


相模原市中央区並木第8 新築分譲住宅 全2棟

J R 横浜線
「淵野辺」駅南口バス13分
「青葉児童館前」停歩2分



- システムキッチン
 - 浄水器一体型
 - 3口ガスコンロ
 - 床下収納
 - 浴室乾燥機
 - ハンドシャワー付洗面台
 - シャワー・トイレ
 - 玄関収納
 - 1Fエントランス
 - 24H
 - 24時間換気システム
 - 全館空調
 - ICカードキー
 - 人感センサー付玄関灯
 - 10年保証(保証)
- 住設パターン
キッチン:ファーストプラス/バス:ノーリツ/洗面化粧台:ファーストプラス
※住設メーカー、仕様は変更になる場合があります。

☆ 閑静な住宅街♪
☆ 人気の対面キッチン♪
☆ 通学、お買い物便利です♪

《学区》
並木小学校...900m
弥栄中学校...500m

SAFE365で地震の揺れを吸収する家
QUIE クワイエ

- 地震による建物の揺れを吸収※
- 繰り返す地震にも効果を発揮
- メンテナンスフリー

※ 現行耐震設計による制震効果の検証(動揺計測201-15 最大100%まで)建物の変形や劣化を90%程度抑制できる検証結果が得られました。
※全棟に制震装置が設置されています。



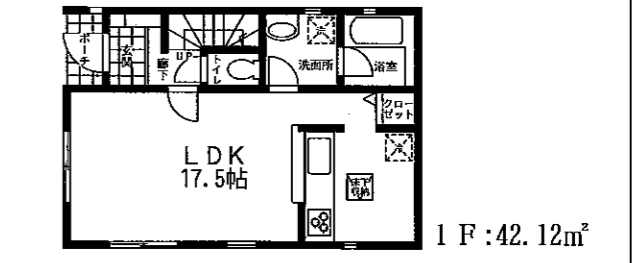
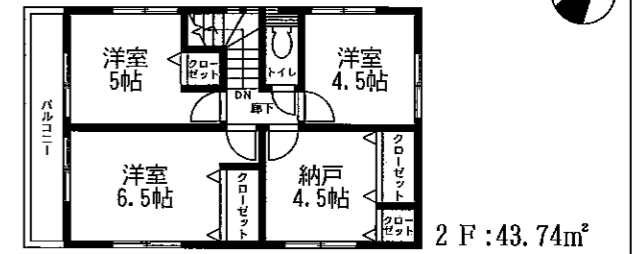
※本物件はすまい給付金に対応しておりません。予めご了承下さい。

ベタ基礎・ダイライト工法
※下記URLにて建物耐震実験の動画をご覧頂けます。
<http://www.arnest1.co.jp/P/experiment.html>

フラット35S(金利Aプラン)利用可能
※フラット35Sを利用する場合、別途省エネラベル申請事務手数料60,000円が必要となります。



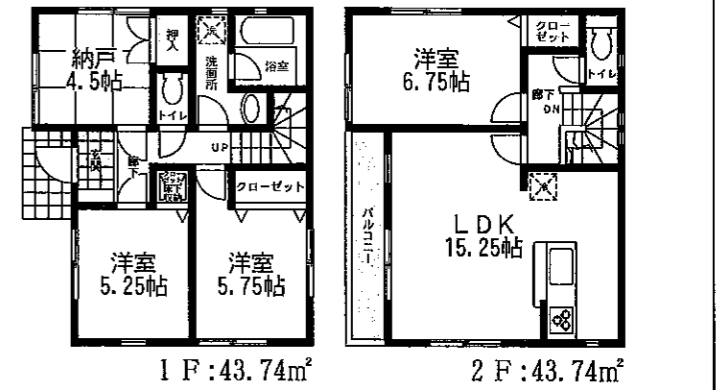
1号棟 3LDK+S
確認番号:第KB1-SGM16-10-1198号
(平成28年4月21日)
土地面積:91.43㎡
建物面積:85.86㎡



販売価格
3,180万円(税込)



2号棟 3LDK+S
確認番号:第KB1-SGM16-10-1199号
(平成28年4月21日)
土地面積:107.44㎡
建物面積:87.48㎡



販売価格
2,880万円(税込)

※パースはイメージの為、実物と色柄が異なる場合があります。

神奈川県知事免許(6)第19393号(社)全国宅地建物取引業保証協会会員 〒252-0206 相模原市中央区淵野辺4丁目37番25号 取引態様:媒介

三井エスレート株式会社

TEL042(768)2111 FAX042(768)2112

フォルザ不動産情報ネットワーク

お客様専用フリーダイヤル 0120-321-007