

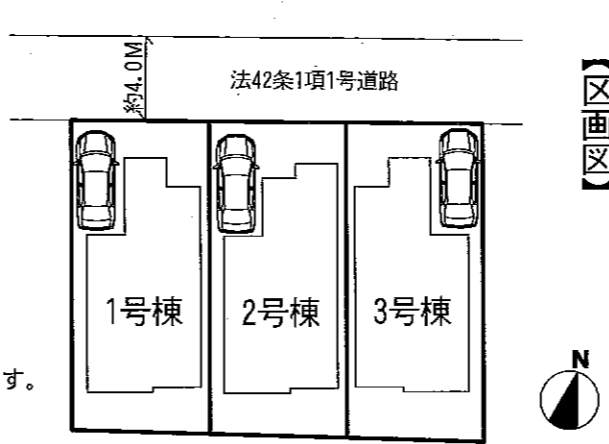
住宅性能表示制度対応・耐震最高等級・地震に強い家・建物最長30年保証・フラット35S全棟利用可

ハートフルタウン
Heartful-Town

新築分譲住宅全3棟
相模原市中央区陽光台4丁目
全3棟



※パースはイメージです。



カーナビ:相模原市中央区陽光台4丁目11-3で検索して下さい



■物件概要

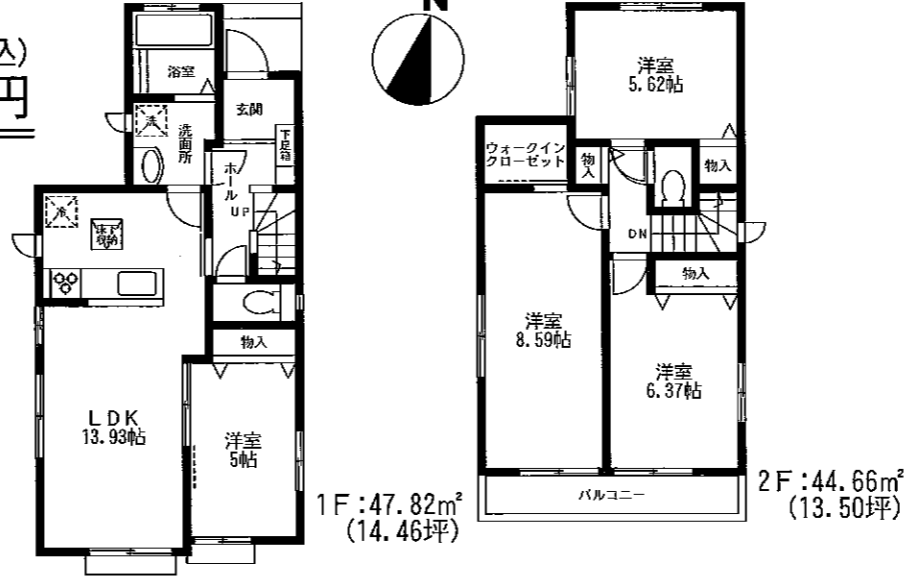
所在地 (住居表示)	相模原市中央区陽光台4丁目11-3		
地番	相模原市中央区陽光台4丁目5780番20		
交通	J R相模線「上溝」駅徒歩15分 J R横須線「相模原」駅徒歩12分「光が丘大通り」徒歩7分		
土地権利	所有権	防火指定	準防火地域
用途地域	第1種低層住居専用地域		
建蔽率	50%	容積率	100%
地目	雑種地	都市計画	市街化区域
建物構造	木造サイディング貼ルーフینگ葺2階建		
公法制限	景観法	現況	建築中
設備	東京電力・公営水道・公共下水・個別プロパンガス		
完成	平成28年8月上旬予定		
入居予定	平成28年8月上旬予定		
接道	北側4.0m(法42条1項1号)		
備考			

※分筆登記前につき、面積が多少増減する場合がございます。
※オプション:網戸・照明器具・浴室乾燥・グルエtc
※建物、配置は実際とは多少異なる場合があります。
※外構は、実際とは異なります。
又、植栽及び車は価格に含まれておりません。
※サッシ位置及びサイズは、実際とは異なる場合があります。

1号棟 土地面積:約96.29㎡(約29.12坪)
建物面積: 92.48㎡(27.96坪)
建築確認番号:HPA-16-03266-1号

価格 **3,080** (税込) 万円

- ◎ウォークインクローゼット
- ◎全室2面採光



《設備》
◎オリジナルシステムキッチン・シャワー付シャンプードレッサー(24時間換気システム)・ペアガラス・1階2階シャワートイレ
モニター付インターホン・床下収納・シャッター雨戸(1階はき出しのみ)

リビングメッセージ

◎陽光台小学校	徒歩約 6分	約 410m
◎緑が丘中学校	徒歩約19分	約1,500m
◎グルメシティ	徒歩約 8分	約 600m
◎陽光台保育園	徒歩約 5分	約 360m
◎菊池医院	徒歩約 2分	約 140m
◎道保川公園	徒歩約 3分	約 210m
◎サイゼリア	徒歩約 8分	約 610m
◎セブンイレブン	徒歩約 8分	約 610m

設備・仕様

- ベタ基礎 基礎パッキン
- 24時間換気
- システムキッチン
- ディンプルキーダブルロック
- 玄関防犯ドア
- オートユニットバス
- 複層ガラス
- TVモニター付インターホン
- シックハウス対応等級区分4
- 床下収納庫
- シャワー
- シロアリ対策
- 階段・浴室・トイレ
- 10年保証
- 外壁サイディング

6項目で最高等級

- 1.耐震等級(構造躯体の倒壊防止)
- 2.耐震等級(構造躯体の損傷防止)
- 3.耐風等級
- 4.劣化対策等級
- 5.維持管理対策等級
- 6.ホルムアルデヒド対策等級

フラット35S 対応物件 (金利Aタイプ)

※フラット35利用の場合は適合証明検査申請料が別途50,000円(税込)必要となります。

ハウスプラス住宅瑕疵保険採用 (第三者による建物保険付保) 引渡し後10年間の保証を行います

HOUSE PLUS

上記保険終了後、一定の条件を満たした場合、売主による最長30年の条件付長期保証が受けられます。

IDSI法 スケルトンインフィル住宅

ベタ基礎に基礎パッキンを配し、壁倍率5倍の壁パネルを諸所に配した通気工法です。着工から完成までに第三者機関による計4回の検査を通過した物件のみ引渡しを行います。

神奈川県知事免許(6)第19393号 (社)全国宅地建物取引業保証協会会員 〒252-0206 相模原市中央区淵野辺4丁目37番25号 取引態様:媒介

三井エステート株式会社 TEL042 (768) 2111 FAX042 (768) 2112

フォルク不動産情報ネットワーク お客様専用フリーダイヤル 0120-321-007