

住宅性能表示制度対応・耐震最高等級・地震に強い家・建物最長30年保証・フラット35S全棟利用可



ハートフルタウン
Heartful-Town

新築分譲住宅

相模原市南区大野台2丁目2453番

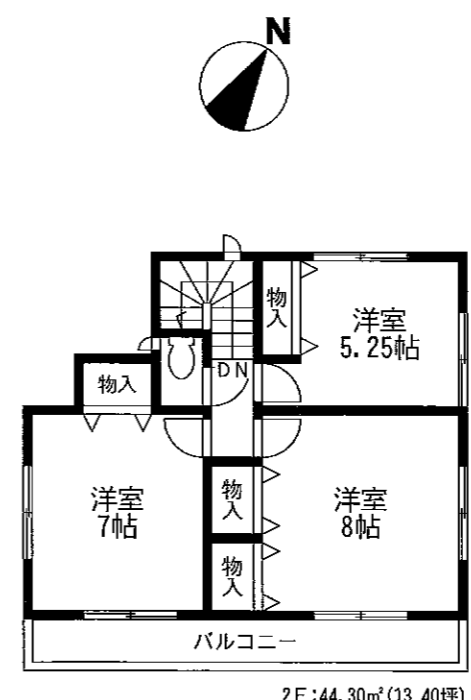
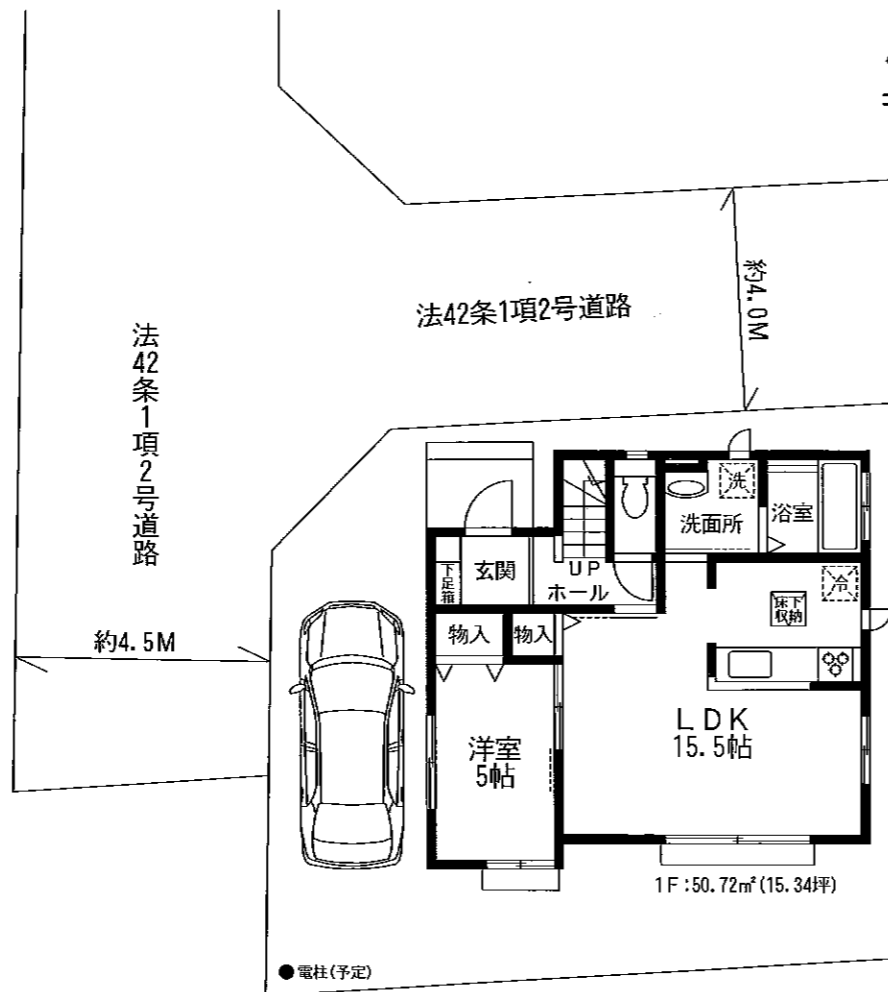
全1棟

J R横浜線「古淵」駅徒歩21分 1号棟

土地面積:109.68㎡(約33.17坪)
建物面積:95.02㎡(28.74坪)
建築確認番号:第HPA-16-03223-1号

価格 **3,480** (税込) 万円

カーナビ:「大野台2-19-21」で検索して下さい



■物件概要	
所在地 (住居表示)	神奈川県相模原市南区大野台2丁目19番21号
地番	神奈川県相模原市南区大野台2丁目2453番27・2453番20の一部
交通	J R横浜線「古淵」駅徒歩21分
土地権利	所有権 防火指定 指定なし
用途地域	準工業地域
建蔽率	60%
容積率	200%
地目	宅地
建物構造	木造サイディング貼ルーフینگ葺2階建
公法制限	第1種高度地区 現況 造成中
設備	東京電力・公営水道・都市ガス・公共下水(分流)
完成	平成28年8月下旬予定
引渡日	平成28年8月下旬予定
接道	南西側約4.5m私道・北西側約4.0m私道
備考	私道持分201㎡×1/9
<small>※オプション: 網戸・照明器具・パイプハンガー・浴室乾燥・グルエetc ※建物、配置は実際とは多少異なる場合があります。 ※外構は、実際とは異なります。 又、植栽及び車は価格に含まれておりません。 ※サッシ位置及びサイズは、実際とは異なる場合があります。</small>	

アクセス

「古淵」駅～「大手町」駅まで	約59分
「古淵」駅～「町田」駅まで	約4分
「古淵」駅～「横浜」駅まで	約38分
「古淵」駅～「横谷」駅まで	約47分
「古淵」駅～「新宿」駅まで	約48分
「古淵」駅～「東京」駅まで	約47分

リビングメッセージ

◎大野村いつきの保育園	徒歩約9分	約670m
◎大野文化幼稚園	徒歩約10分	約770m
◎大野台中央小学校	徒歩約5分	約340m
◎由野台中学校	徒歩約15分	約1,200m
◎遠藤クリニック	徒歩約11分	約820m
◎淵野辺公園	徒歩約14分	約1,120m
◎フードワン	徒歩約6分	約430m

設備仕様

- ベタ基礎 基礎パッキン
- 24時間換気
- システムキッチン
- ディンプルキー
- 玄関防熱ドア
- 1階 ユニットバス
- 復層ガラス
- TVモニター付インターホン
- チェックハウス対応
- 床下収納庫
- シャワートイレ
- 洗面化粧台
- 階段・浴室・トイレ 手すり設置
- 10年保証
- 外壁サイディング

6項目の最高等級

1. 耐震等級 (構造躯体の倒壊防止)
2. 耐震等級 (構造躯体の損傷防止)
3. 耐風等級
4. 劣化対策等級
5. 維持管理対策等級
6. ホルムアルデヒド対策等級

フラット35S 対応物件 (金利Aタイプ)

※フラット35利用の場合は適合証明検査申請料が別途50,000円(税込)必要となります。

ハウスプラス住宅瑕疵保険採用 (第三者による建物保険付保)

引渡し後10年間の保証を行います

最長30年

上記保険終了後一定の条件を満たした場合、売主による最長30年の条件付長期保証が受けられます。

IDSI法 スケルトンインフィル住宅

ベタ基礎に基礎パッキンを配し、壁倍率5倍の壁パネルを諸所に配した通気工法です。着工から完成までに第三者機関による計4回の検査を通過した物件のみ引渡しを行います。

神奈川県知事免許(6)第19393号 (社)全国宅地建物取引業保証協会会員 〒252-0206 相模原市中央区淵野辺4丁目37番25号 取引態様:媒介

三井エスレート株式会社

TEL042 (768) 2111 FAX042 (768) 2112

フォルザ不動産情報ネットワーク

お客様専用フリーダイヤル 0120-321-007