

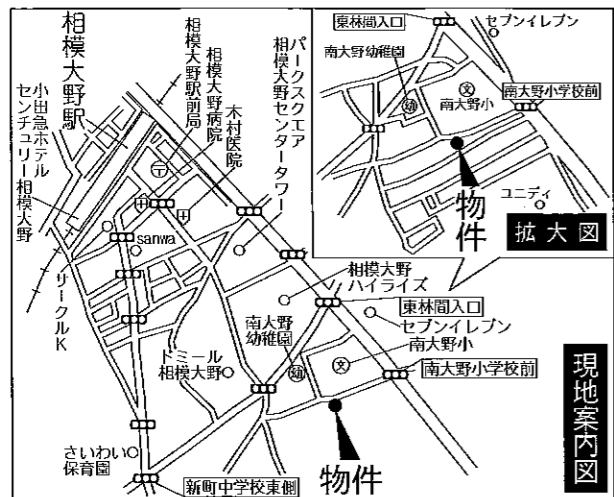


Heartful-Town
(相模原市南区)
 上鶴間1丁目7番2期
 新築分譲住宅(全6棟)
 今回販売5棟

アクセス

- ◎「相模大野」駅～「町田」駅まで……………約2分
- 「相模大野」駅～「新横浜」駅まで……………約28分
- 「相模大野」駅～「新宿」駅まで……………約34分
- 「相模大野」駅～「渋谷」駅まで……………約42分

カーナビ:相模原市南区上鶴間1丁目7番41付近で検索して下さい



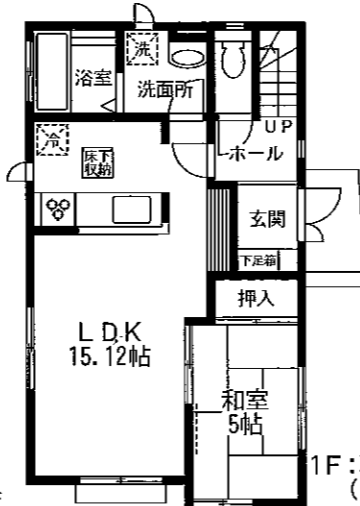
小田急線「相模大野」駅徒歩13分

【配置図】

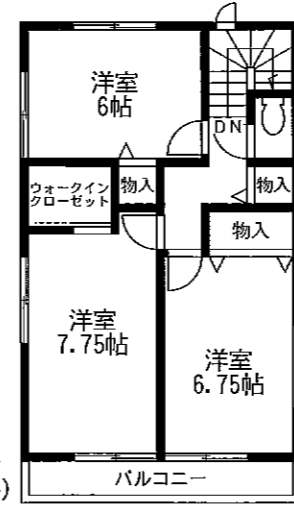
B号棟

- 敷地面積: 約123.84㎡(約37.46坪)
- 建物面積: 約97.92㎡(約29.61坪)
- ※建築確認番号: 第HPA-16-02971-1号 (平成28年4月25日)

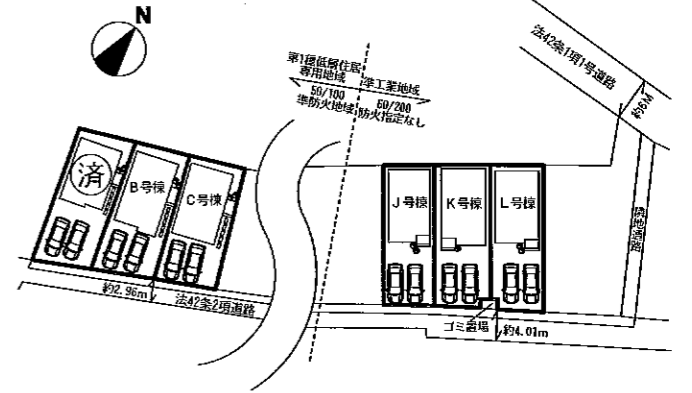
価格**4,580**(税込)万円



1F: 50.72㎡ (15.34坪)



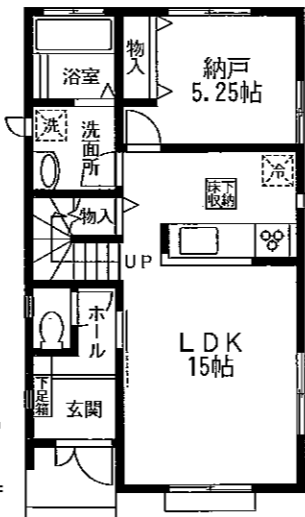
2F: 47.20㎡ (14.27坪)



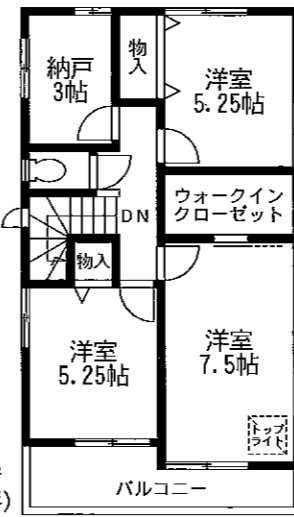
K号棟

- 敷地面積: 約119.44㎡(約36.13坪)
- 建物面積: 約98.95㎡(約29.92坪)
- ※建築確認番号: 第HPA-16-03001-1号 (平成28年4月20日)

価格**4,380**(税込)万円



1F: 50.51㎡ (15.27坪)



2F: 48.44㎡ (14.65坪)

物件概要

所在地/神奈川県相模原市南区上鶴間1丁目1462番1,3の一部,1467番5
 神奈川県相模原市南区上鶴間1丁目7番41(住居表示)
 総棟数/全6棟 今回販売棟数5棟
 建物構造/木造サイディング貼リルーフィング葺2階建
 土地権利/所有権 地目/宅地
 土地面積/B号棟:約123.84㎡(約37.46坪) C号棟:約118.26㎡(約35.77坪)
 J号棟:約118.71㎡(約35.90坪) K号棟:約119.44㎡(約36.13坪)
 L号棟:約122.07㎡(約36.92坪)
 建物面積/B号棟:約97.92㎡(約29.61坪) C号棟:約99.36㎡(約30.04坪)
 J号棟:約98.95㎡(約29.92坪) K号棟:約98.95㎡(約29.92坪)
 L号棟:約97.29㎡(約29.42坪)
 公法制限/準防火地域(B・C号棟)・防火指定なし(J・K・L号棟)
 建ぺい率/50%・60% 容積率/100%・200%
 用途地域/第一種低層住居専用地域(B・C号棟)
 準工業地域(J・K・L号棟)
 接道状況/南側2.96m~4.01m 入居/平成28年9月末引渡し予定
 完成/平成28年9月末完成予定
 設備/東京電力・都市ガス・公営水道・公共下水

リビングメッセージ

- ◎幼稚園 南大野幼稚園……………徒歩約3分(約200m)
 - ◎小学校 南大野小学校……………徒歩約3分(約200m)
 - ◎中学校 上鶴間中学校……………徒歩約15分(約1,150m)
 - ◎病院 東芝林間医院……………徒歩約12分(約950m)
 - ◎公園 相模大野7丁目公園……………徒歩約6分(約440m)
 - ◎ショッピング ライフ……………徒歩約8分(約620m)
- <設備>
 ◎オリジナルシステムキッチン
 シャワー付シャブードレッサー・ペアガラス・床下収納
 モニター付インターホン・エコジョーズ20号(給湯器)
 《オプション》
 ◎網戸・照明器具(居室部分)・浴室乾燥・シャッターetc

※図面と現況が異なる場合は現況優先とします。

設備・仕様

- ベタ基礎
- 基礎パッキン
- 複層ガラス
- システムキッチン
- 高効率給湯器
- TVモニター付インターホン
- 外壁サイディング
- シャワー
- シャワユニット
- 階段・浴室上りレール
- 玄関断熱ドア
- 床下収納庫

フラット35S
 優良住宅取得支援制度
 対象物件

当初10年間0.3%の
 金利優遇がご利用
 頂けます。

設計住宅性能評価書取得済
 建設住宅性能評価書取得予定

住宅性能表示制度とは、構造の安定、火災時の安全、高齢者等への配慮など共通に定められた方法を用いて客観的に示し、第三者が住宅の性能についての評価をすることで、住宅取得者に対して住宅の性能に関する信頼性の高い情報を提供する仕組みです。

性能評価書において、6項目の最高等級取得

- ・耐震等級(倒壊・損傷のしにくさ) 東京では震度6から震度7の1.5倍の地震にも耐えられる。
- ・耐風等級 500年に一度発生する暴風の1.2倍に対しても倒壊しない。
- ・劣化対策等級(構造躯体等) 概ね75年から90年もの住宅。
- ・ホルムアルデヒド発散等級 居室の内装材からのホルムアルデヒドの放散量を少なくする対策。
- ・維持管理対策等級 専用の給排水管及びガス管の維持管理(清掃・点検及び補修)を容易にするために必要な対策。

ハウスプラス住宅瑕疵保険採用
 (第三者による建物保険付保)
 HOUSE PLUS 引渡し後10年間の保証を行います

保証 最長30年
 上記保険終了後一定の条件を満たした場合、売主による最長30年の条件付長期保証が受けられます。

IDS工法
 スケルトンインフィル住宅
 取引態様: 媒介

神奈川県知事免許(6)第19393号 (社)全国宅地建物取引業保証協会会員 〒252-0206 相模原市中央区淵野辺4丁目37番25号

三井エステート 株式会社

TEL042 (768) 2111 FAX042 (768) 2112

フォルザ不動産情報ネットワーク

お客様専用フリーダイヤル 0120-321-007