

# 建築条件付き売地

JR横浜線『相模原』駅より徒歩18分

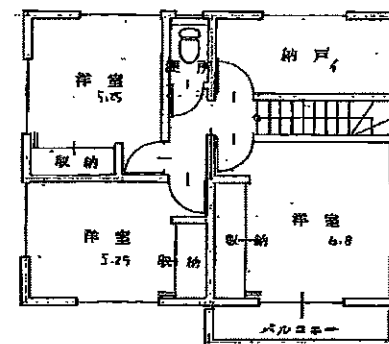
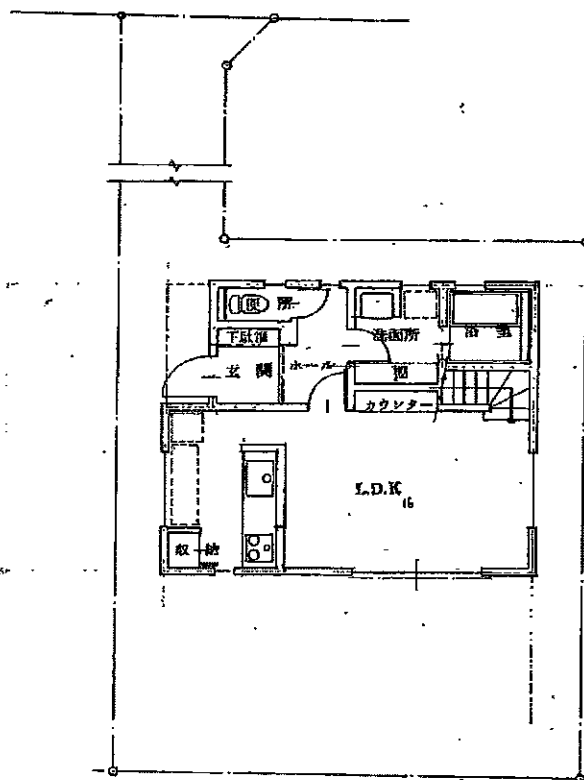
【建物参考プラン3LDK+S(27.6坪)】

【地型図】

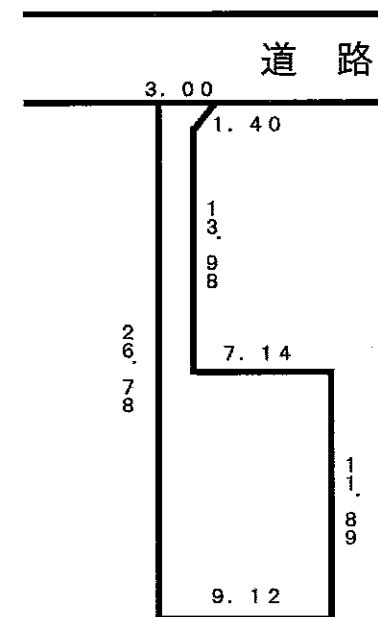
## 物件概要

- 所在地/相模原市中央区中央4丁目5357番30
- 住居表示/中央区中央4丁目9番3号
- 土地面積/138.99㎡ ■土地権利/所有権
- 都市計画/市街化区域 用途地域/第2種住居地域
- 地目/宅地 ■準防火地域
- 建ぺい率/60% ■容積率/200%
- 接道状況/北東側が幅員6m公道に接道
- 設備/公営水道・公共下水・プロパンガス
- 現況/更地 ■引渡/相談

## 【現地案内図】



建物参考価格:1,350万円



(現況優先)

- ☆閑静な住宅地
- ☆買い物・通学便利
- ☆人気の中央区中央

## 販売価格 1,880万円

神奈川県知事免許(6)第19393号

〒252-0206 相模原市中央区淵野辺4丁目37番25号

取引態様:販売代理

**三井エーステート** 株式会社  
(社)全国宅地建物取引業保証協会会員

TEL042(768-2111) FAX042(768)2112

手数料  
3%(税込)