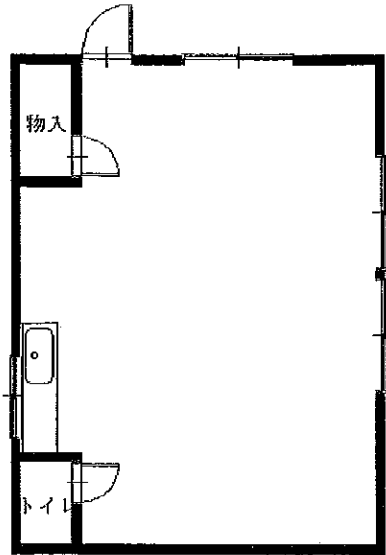


# 小俣店舗・事務所

【間取り図】



業種ご相談ください。

☆現況優先  
☆内見歓迎

小田急線 相武台前駅 徒歩3分			
賃料	69,000円		
管理費	なし		
敷金	3ヶ月	礼金	1ヶ月
所在地	座間市相武台3-4736-12		
間取り面積	2階 39.6㎡		
築年	1983年12月築	契約期間	定期借家2年
構造	木造2階建2階部分		
入居	即入居可	駐車場	
設備	<ul style="list-style-type: none"> <li>●プロパンガス ●トイレ</li> <li>●エアコン新規取付けします。</li> </ul>		
備考	<ul style="list-style-type: none"> <li>* 入居審査あり * 図面と異なる場合は現状優先とします</li> <li>* 火災保険にご加入下さい</li> <li>* 保証人代行可</li> </ul>		