

貸マンション

橋本駅

間取り
2LDK

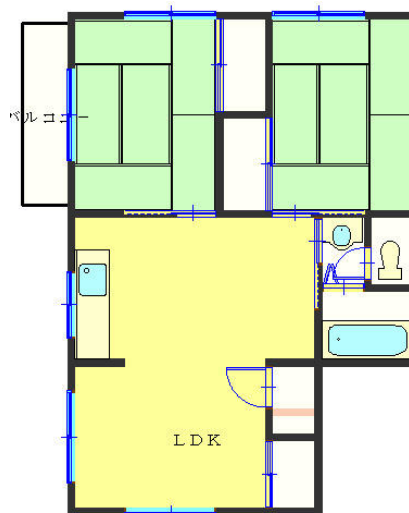
専有面積
53.00㎡

築年月
1990年02月

いぐさの香る和室二間でリラックスした毎日を。

チェックポイント！

ペット相談(小型犬/1匹まで) B・T別室 洗面所 洗面台



物件種目	貸マンション
最寄駅	橋本
間取タイプ	2LDK
賃料	72,000円
貸賃条件	礼金なし 敷金2ヶ月 保証金なし

物件所在地	神奈川県相模原市緑区橋本8丁目		
交通	京王相模原線 橋本 徒歩13分		
建物	建物名		
	構造・規模	鉄骨造 2階建 2階部分	
	使用部分積	53.00㎡	
	間取内訳	和6・6	
築年月	1990年02月	契約期間	2年
管理費等	2,000円/月		
駐車場	有 8,000円/月		
現況	空家	入居日	即時
設備	B・T別室 洗面所 洗面台		
保険等	要 2年14,000円		
備考	アクト安心ライフ24:16,200円/月 更新料:新賃料1ヶ月		

この図面は物件情報の一部を抜粋して掲載しております。(現況優先)
付帯条件や別途料金等が発生する場合がありますのでご確認ください。

at home

infosheet 物件番号 69575309057

神奈川県知事免許(6)第19393号 〒252-0206 神奈川県相模原市中央区淵野辺4丁目37-25

三井エスレート株式会社

TEL: 042-768-2111 FAX: 042-768-2112 定休日: 水曜

■取引態様: 専任媒介