

『賃貸工場入居企業募集』

神奈川県知事免許(6)第19393号 〒252-0206 相模原市中央区淵野辺4-37-25

三井エスレート株式会社 ☎042(768)2111 客付会社様へ

FAX042(768)2112 ご案内の際は当社までご連絡ください

取引態様: 媒介 手数料: 借主負担の割合 100% 借主負担の割合 100% 情報公開日

貸工場住所 相模原市緑区橋本台2丁目4-8

構造・種類 鉄骨造スレート葺2階建 工場

床面積 1階 334.50㎡ (101.36坪)

 2階 301.42㎡ (91.34坪)

(参考)敷地面積 493.31㎡ (149.49坪:角地)

賃貸条件

1. 賃貸料 月賃料 ¥765,670円

 消費税 ¥61,254円 (現行8%)

 合計 ¥826,600円

計算根拠 工場1階 101.36坪 × 4,400円 = 445,980円

 2階 91.34坪 × 3,500円 = 319,690円

 合計 = 765,670円

2. 保証金 3ヶ月 (預かり期間中は無利息) 金額 ¥2,297,010円

3. 謝礼金 当工業団地組合に賃貸料1ヶ月分 金額 ¥765,670円

 消費税 ¥61,254円

 合計 ¥826,924円

4. 入居資格 原則として当工業団地の組合員に準ずる事業者

5. その他

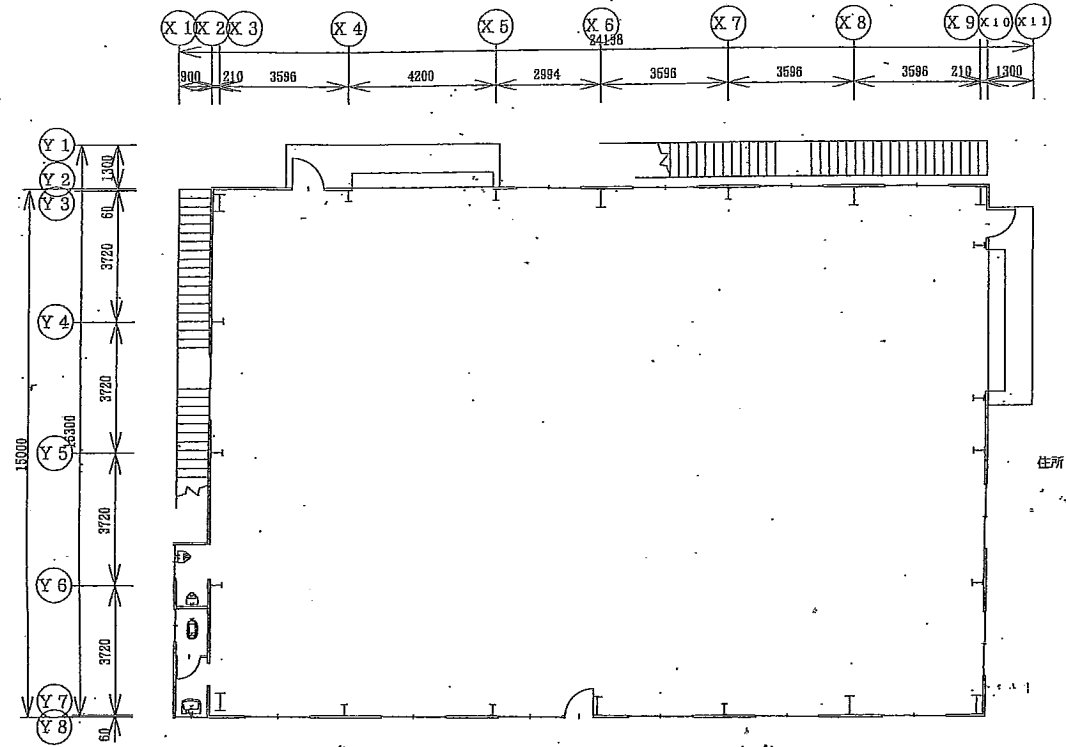
① 電気は組合が供給する電気を使用させていただきます。
(組合は東京電力㈱より一括共同受電をしています。)

② 改造等を行う場合は事前に組合の承認が必要です。

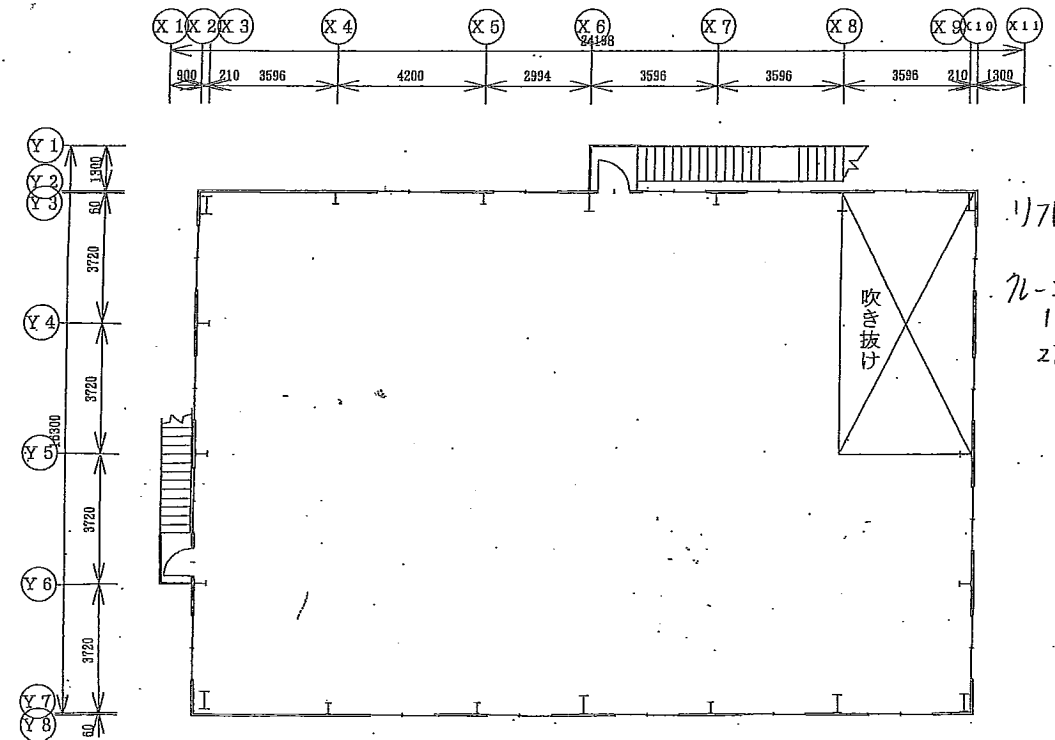
③ 契約期間は2ヶ年、但し双方協議のうえ更改できるものとします。
更改手数料は免除します。

④ 工業団地としての一体性を維持するために、当工業団地の諸規則、慣行を遵守し、安全衛生事業活動や福利厚生行事等に参加していただきます。

また、これに伴い参加企業負担金(年間従業員一人あたり3,000円程度)をいただきます。



郵便局前貸し工場1階



郵便局前貸し工場2階