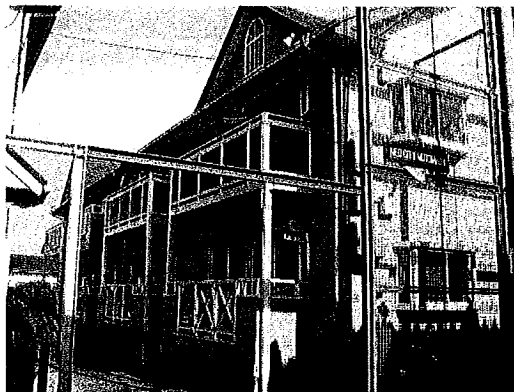
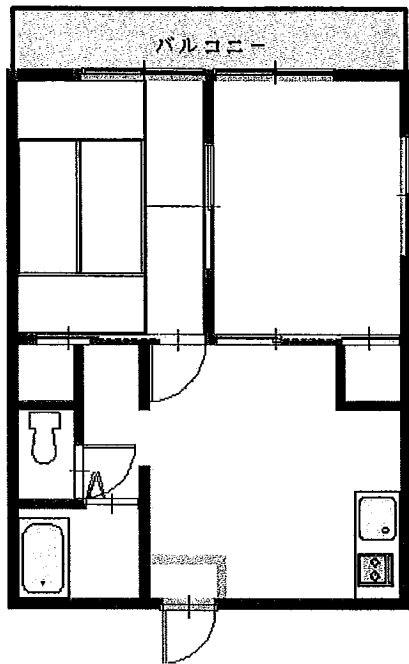


Neo City元町

【間取り図】



★陽当り良好
 ★J-COM対応
 ★保証会社利用可

JR相模線 上溝 駅 徒歩10分			
賃料	59,000円		
管理費	2,000円		
敷金	2ヶ月	礼金	なし
所在地	相模原市中央区上溝7-3-16		
間取り面積	201号室 2DK 39.74㎡		
築年	平成元年1月	契約期間	2年更新
構造	木造(2×4)2階建		
入居	即入居可	駐車場	付近に有7,350円
設備	●パストイレ別 ●給湯 ●シャワー ●収納スペース ●室内洗濯機置場 ●エアコン ●ガスコンロ設置可 ●CATV ●プロパンガス ●陽当り良好 ●閑静な住宅地		
備考	* 入居審査あり * 図面と異なる場合は現状優先とします * 火災保険にご加入下さい。(14000円/2年) * 保証人代行可 * 即入居可 * ア外安心ライフ24に加入頂きます。(15000円外税/2年)		

神奈川県知事免許(6)第19393号

フォルザ不動産ネットワーク

FORZA 三井エスレート株式会社

〒252-0206 相模原市中央区淵野辺4-37-25

TEL 042-768-2111

FAX 042-768-2112

手数料 負担の割合	貸主	%	借主	100%
手数料 配分の割合	元付	%	客付	100%

■ 取引態様: 媒介
 ■ 情報公開日: